

15. Päästeteenistus

2006. aasta oli Järvamaa päästeteenistusele muutuste aasta. Esimesel kahel kuul valmistuti üle-eestiliseks päästeasutuste ümberkorralduseks. 1. märtsist alustasid tööd piirkondlikud päästeasutused. Üle Eesti moodustati viieteistkümnest päästeteenistusest neli päästekeskust. Järvamaa koos Hiiu-, Saare-, Lääne-, Rapla- ja Pärnumaaga hakkas kuuluma Lääne-Eesti päästekeskuse tegevuspiirkonda. Järvamaale loodi Lääne-Eesti päästekeskuse Järvamaa päästeosakond.

Ümberkorralduste peamiseks eesmärgiks oli päästeala tasakaalustatud areng ning vajadus kujundada päästeteenistus teiste riigiasutuste sarnaseks, et parandada koostööd nende sarnaselt korraldatud struktuuridega. Regiooni koondumine ei muutnud päästekomandode tööd. Päästeteenuse kättesaadavuse ja komandode paiknemise osas regionaliseerimisel muudatusi ei tehtud.

1. jaanuarist 2006 liideti Järvamaa päästete-

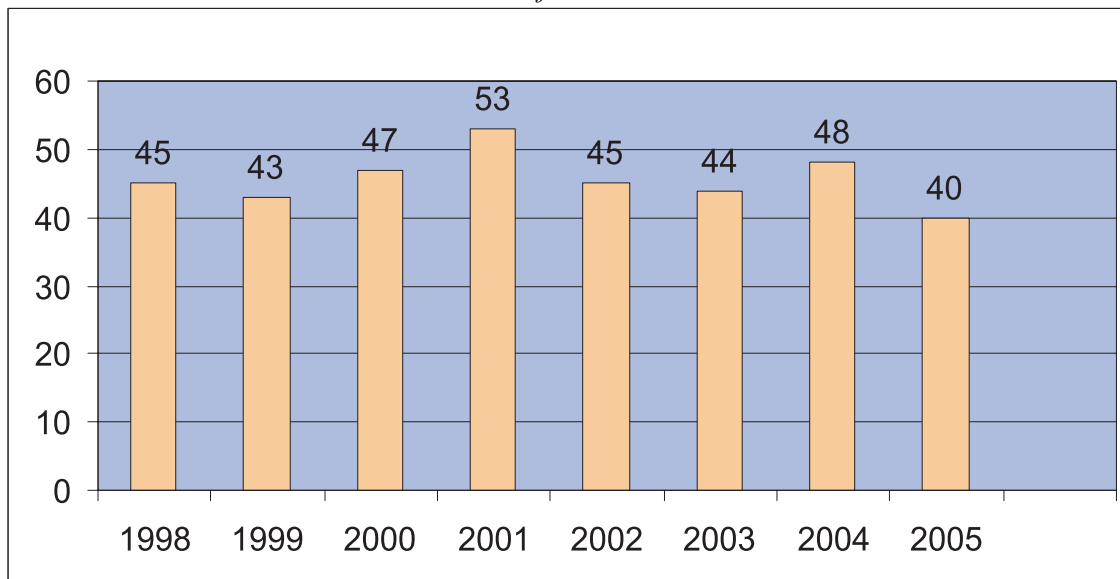
nistuse häirekeskus Häirekeskuse Põhja-Eesti keskusega. Kuni 12. septembrini teenindati hädaabikõnesid endiselt Paides. Alates 12. septembrist hakati Järvamaa hädaabikõnesid vastu võtma ja töötleva Tallinnas. Järvamaalasele muutus sellega vaid vastuvõetava kõne asukoht, abi saab ta ikka oma maakonnast.

Endiselt pandi Järvamaal suurt rõhku eluhoonete tulekahjude vähendamiseks tehtavale ennetustööle. Toimus üle-eestiline laste loomingu võistlus, koostöös erinevate organisatsioonidega viidi läbi projekt “Kaitse end ja aita teist” ning 1. klassi läinud laste peredele suunatud üle-eestiline projekt “Nublu kaitseb ja õpetab”. Jätkati laste-aedadele suunatud projekti “Nublu aitab”, päästeosakonna juurde loodi päästealane noorterühm ning Kuma Raadios hakati üle nädala tegema tuleohutusosalast raadiosaadet “Sireen”.

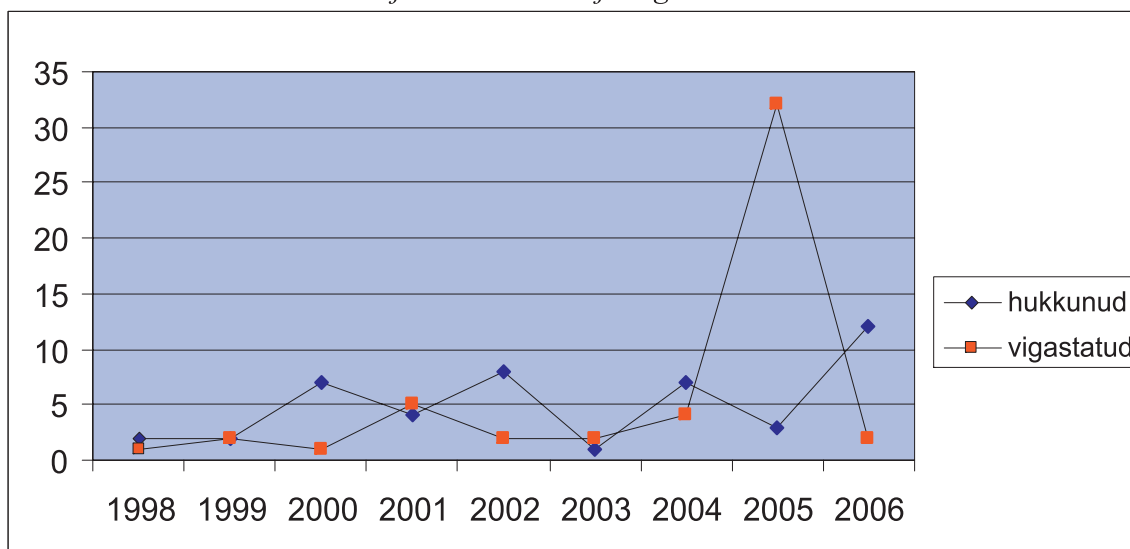
• Tabel 1. Tulekahjud omavalitsuste lõikes

Omavalitsus	1998	1999	2000	2001	2002	2003	2004	2005	2006
Albu vald	7	9	6	7	28	17	7	7	14
Ambla vald	8	18	11	5	25	12	11	17	21
Imavere vald	9	5	5	14	11	9	7	5	9
Järva-Jaani vald	8	14	10	10	14	16	7	7	15
Kabala vald	9	6	3	1	14	6	8	8	14
Kareda vald	5	3	6	3	9	8	5	2	14
Koeru vald	15	27	21	13	17	13	12	7	31
Koigi vald	7	4	5	6	6	3	8	4	12
Lehtse vald	19	31	22	9	36	13	8	15	27
Oisu vald	6	14	3	6	9	3	6	5	12
Paide vald	9	24	14	22	25	14	18	15	27
Paide linn	51	33	36	36	39	48	43	33	51
Roosna-Alliku vald	7	3	12	5	7	13	6	5	12
Türi vald	14	20	24	13	19	16	12	10	72
Türi linn	20	17	18	24	28	23	23	18	18
Väätsa vald	8	4	3	4	5	6	8	0	3
Kokku	202	232	199	178	292	220	189	158	281

• Joonis 1. Eluhoonetes toimunud tulekahjud aastatel 1998–2006



• Joonis 2. Eluhoonete tulekahjudel hukkunud ja vigastatud aastatel 1998–2006



• Joonis 3. Päästeteenistuse väljakutsed Järvamaal aastatel 1998–2006

