

3. Rahvastik

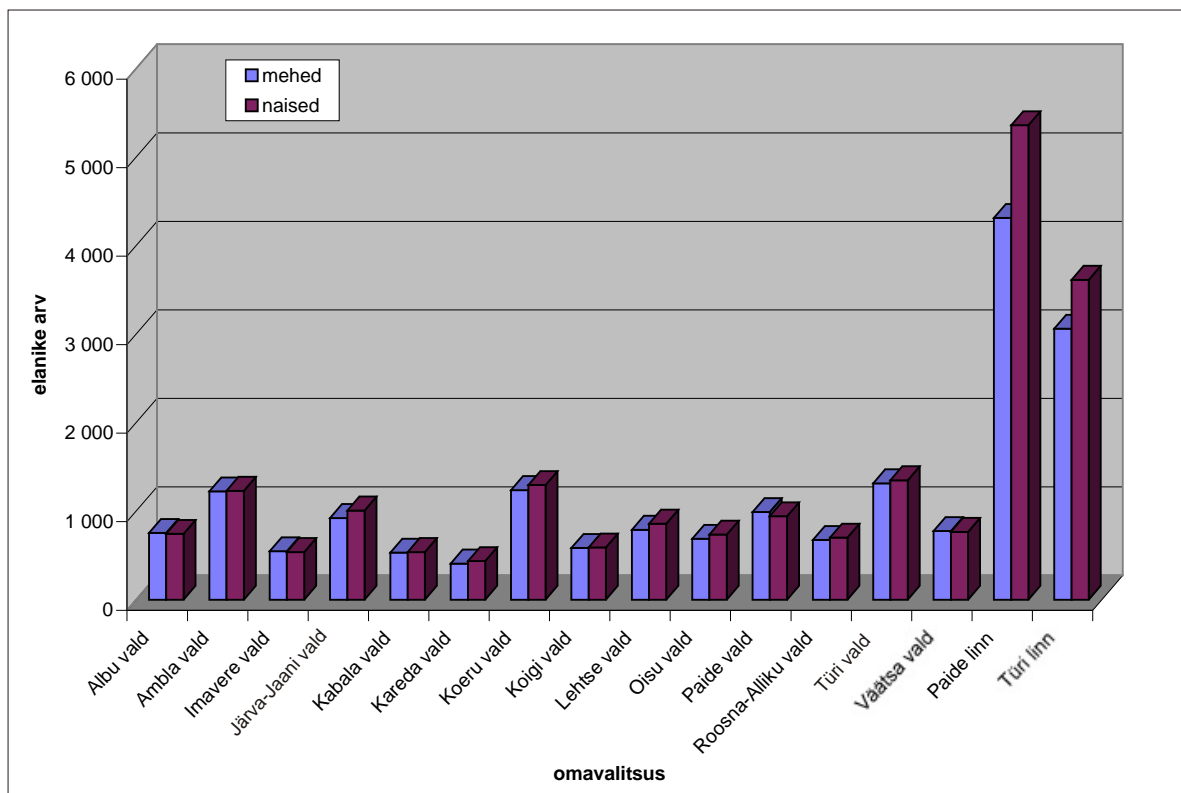
3.1. Üldandmed

Järvamaa elanike arv 1. jaanuari 2004. a. inimest. Järvamaa kahes linnas elas kokku **16 352** seisuga oli Rahvastikuregistri andmetel **39 557** ning valdades **23 205** inimest.

• Tabel 1. Elanike arv Järva maakonnas seisuga 01.01.2004

Haldusüksus	Mehi	Naisi	Kokku	0–6		7–15		16–62 mehed	16–58 naised	63→ mehed	59→ naised
				poisid	tüdrukud	poisid	tüdrukud				
Albu vald	755	744	1499	58	55	117	89	491	431	89	169
Ambla vald	1 225	1 231	2456	69	53	164	144	854	704	138	330
Imavere vald	549	539	1088	37	44	102	81	360	287	50	127
Järva-Jaani vald	924	1 008	1932	60	68	114	109	624	523	126	308
Kabala vald	533	539	1072	44	37	67	78	361	275	61	149
Kareda vald	409	437	846	15	26	49	49	284	238	61	124
Koeru vald	1 239	1 296	2535	83	80	179	148	808	685	169	383
Koigi vald	586	591	1177	29	34	70	75	399	308	88	174
Lehtse vald	791	860	1651	46	39	116	101	517	450	112	270
Oisu vald	689	737	1426	49	38	88	88	472	414	80	197
Paide vald	991	944	1935	81	47	128	110	673	553	109	234
Roosna-Alliku vald	675	702	1377	32	41	97	82	480	394	66	185
Türi vald	1 316	1 351	2667	89	71	189	175	893	772	145	333
Väätsa vald	777	767	1544	38	42	112	111	565	455	62	159
Paide linn	4 314	5 361	9675	356	313	608	570	2798	3154	552	1324
Türi linn	3 062	3 615	6677	205	190	388	392	1975	1936	494	1097
Maakond kokku	18835	20722	39557	1291	1178	2588	2402	12554	11579	2402	5563

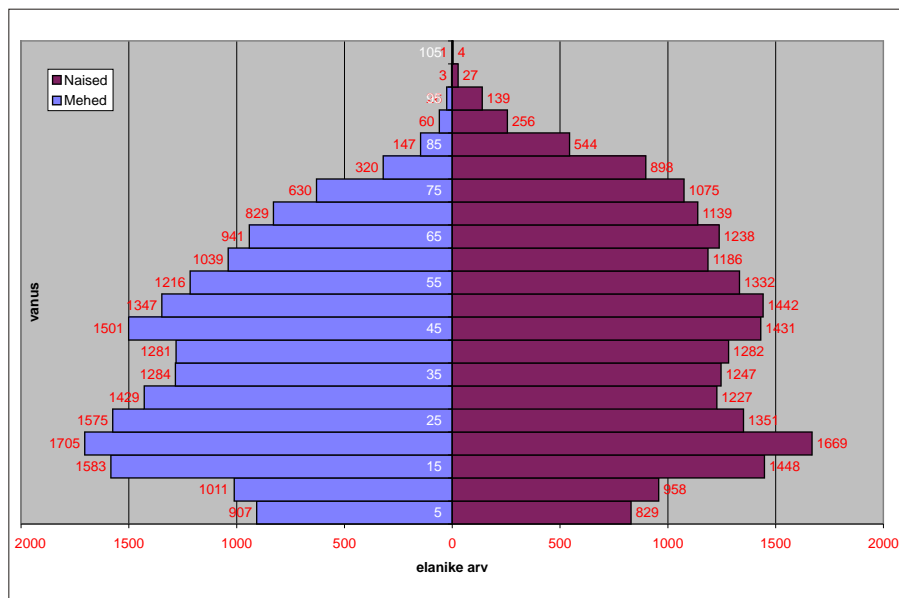
• Joonis 1. Elanike arv Järva maakonnas seisuga 01.01.2004



Vanus	Naised	Mehed	Kokku
5	907	829	1736
10	1011	958	1969
15	1583	1448	3031
20	1705	1669	3374
25	1575	1351	2926
30	1429	1227	2656
35	1284	1247	2531
40	1281	1282	2563
45	1501	1431	2932
50	1347	1442	2789
55	1216	1332	2548
60	1039	1186	2225
65	941	1238	2179
70	829	1139	1968
75	630	1075	1705
80	320	898	1218
85	147	544	691
90	60	256	316
95	26	139	165
100	3	27	30
105	1	4	5
			39557

• Tabel 2. Järvamaa elanike vanuseline koosseis seisuga 01.01.2004

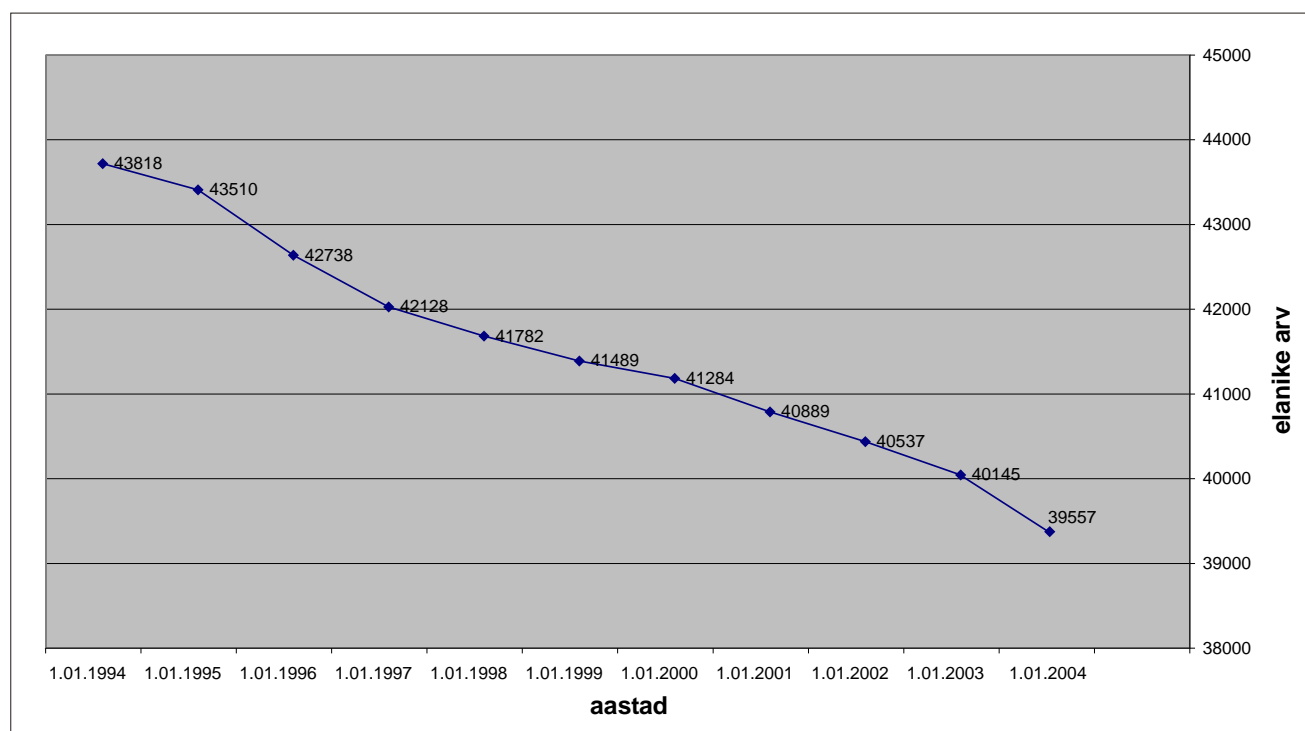
• Joonis 2. Järvamaa elanike vanuseline koosseis seisuga 01.01.2004



Elanike arvu vähenemine jätkub kahjuks kiirenevas tempos: kui 5 eelmise aasta jooksul on maakonna elanike arv vähenenud 300 350 inimest

aastas, siis 2004. aasta 1. jaanuari seisuga on Järvamaa oma elukohaks registreerinud peaaegu 600 inimest vähem kui 2003. aasta 1. jaanuaril.

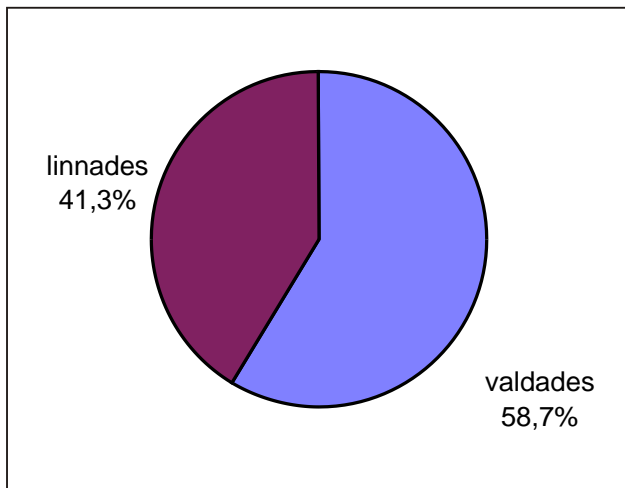
• Joonis 3. Järvamaa elanike arvu muutus alates 1994. aastast



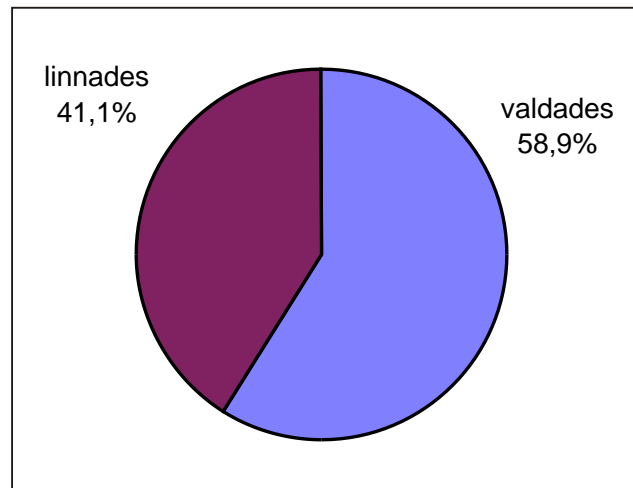
Kuigi alates 2001. aastast ei ole võimalik välja tuua riigisisese rände statistikat, saab linnadesse ning valdadesse oma elukoha registreerunute proportsiooni vaadates öelda, et Järvamaal kipu-

vad inimesed maalt linna. Elanike arvu üldisele vähenemisele vaatamata on Järvamaal linnaelanike osatähtsus hoopis suurenenud küll vaid 0,2% võrreldes 1. jaanuari 2003. a. seisuga, kuid siiski.

• Joonis 4. Järvamaa elanikud
1. jaanuaril 2004. a.



• Joonis 5. Järvamaa elanikud
1. jaanuaril 2003. a.



Paide linna elanike arvu vähenemine on olnud möödunud aasta jooksul kõige väiksem, sellega on seletatav ka linnaelanike arvu protsentuaalselt väike suurenemine, vaatamata sellele, et Türi linna

elanike arv on 2003. aastal vähenenud absoluut-arvudes kõige rohkem. Suhteliselt stabiilsetena on püsinud Paide, Albu, Imavere ja Türi valla elanike arvud.

• Tabel 3. Elanike arvu muutus Järvamaa omavalitsustes

Haldusüksus	1.01.2004	1.01.2003	Muutus	
			Abs.arvus	%-des
Paide vald	1935	1930	5	100,26%
Paide linn	9675	9692	-17	99,82%
Albu vald	1499	1504	-5	99,67%
Türi vald	2667	2678	-11	99,59%
Imavere vald	1088	1093	-5	99,54%
Oisu vald	1426	1442	-16	98,89%
Kabala vald	1072	1086	-14	98,71%
Väätsa vald	1544	1565	-21	98,66%
Maakond	39557	40145	-588	98,54%
Koeru vald	2535	2588	-53	97,95%
Türi linn	6677	6819	-142	97,92%
Järva-Jaani vald	1932	1974	-42	97,87%
Roosna-Alliku vald	1377	1413	-36	97,45%
Koigi vald	1177	1215	-38	96,87%
Ambla vald	2456	2540	-84	96,69%
Lehtse vald	1651	1712	-61	96,44%
Kareda vald	846	894	-48	94,63%

3.2. Peresündmuste dünaamika

Järvamaal registreeriti 2003. aastal 367 sünnijuhtumit, 508 surmajuhtumit. Abielusid sõlmiti 126, abielulahutusi vormistati 71 ja nimemuutmisakte koostati 13. Võrreldes 2002. aastaga koostati enam surmaakte (+11), lahutusakte (+11) ja nimemuutmisakte (+2). Vähem koostati abieluakte (-22). Sünnijuhtumite registreerimise arv jäi võrreldes 2002. aastaga samaks.

• Tabel 4. Järvamaa peresünnimused

aasta	sünd	surm	abielu	lahutus
1970	620	557	274	89
1971	642	574	313	107
1972	639	558	296	88
1973	677	537	326	79
1974	667	521	323	91
1975	673	622	303	90
1976	665	621	295	115
1977	725	611	325	128
1978	676	618	316	128
1979	686	649	296	124
1980	666	629	301	107
1981	701	626	301	108
1982	709	577	289	117
1983	731	571	199	113
1984	670	613	274	104
1985	764	598	296	90
1986	712	590	257	114
1987	740	577	260	116
1988	768	557	304	107
1989	787	562	285	105
1990	712	607	263	102
1991	648	627	227	95
1992	663	564	184	140
1993	531	591	149	134
1994	447	639	157	116
1995	417	582	132	129
1996	457	505	108	85
1997	423	539	103	83
1998	392	555	118	81
1999	367	534	115	58
2000	372	543	138	41
2001	356	516	129	65
2002	367	497	148	60
2003	367	508	126	71

Vaadates tabelit, mis kajastab maakonna iivet, tuleb tõdeda, et iive on võrreldes eelmise, 2002. aastaga, veelgi langenud. Kui 2002. aastal oli iive -130, siis 2003. aastal oli iive -141.

Kuna sündide arv ei suurenenud, vaid kasvas surmajuhtumite arv, siis antud asjaolu tõi kaasa negatiivse iibe suurenemise 11 võrra.

• Tabel 5. Järvamaa peresünnimuste dünaamika

aasta	sünd	surm	iive
1970	620	557	63
1971	642	574	68
1972	639	558	81
1973	677	537	140
1974	667	521	146
1975	673	622	51
1976	665	621	44
1977	725	611	114
1978	676	618	58
1979	686	649	37
1980	666	629	37
1981	701	626	75
1982	709	577	132
1983	731	571	160
1984	670	613	57
1985	764	598	166
1986	712	590	122
1987	740	577	163
1988	768	557	211
1989	787	562	225
1990	712	607	105
1991	648	627	21
1992	663	564	99
1993	531	591	-60
1994	447	639	-192
1995	417	582	-165
1996	457	505	-48
1997	423	539	-116
1998	392	555	-163
1999	367	534	-167
2000	372	543	-171
2001	356	516	-160
2002	367	497	-130
2003	367	508	-141

Sünnijuhtumite registreerimise statistika

Järva maakonnas registreeriti 2003. aastal 367 sünnijuhtumit, neist perekonnaseisuosakonnas 135, kohalikes omavalitsustes 232.

Võrreldes 2002. aastaga registreeriti sünnijuhtumeid enam Türi linnas, Albu, Järva-Jaani, Kabala, Kareda, Oisu, Türi ja Väätša vallas.

Paide linnas, Ambla, Imavere, Koigi, Lehtse, Paide ja Roosna-Alliku vallas registreeriti sünnijuhtumeid võrreldes 2002. aastaga vähem. Kõige suurem vähenemine oli Lehtse vallas (-9), Paide vallas (-13) ja Roosna-Alliku vallas (-10).

• Tabel 6. Järva maakonnas registreeritud sünnijuhtumid omavalitsuste lõikes aastatel 1990-2003

	1990	1991	1992	1993	1994	1995	1996	1997	1998	1999	2000	2001	2002	2003
Paide linn	183	131	140	114	93	86	119	98	100	89	103	99	139	135
Türi linn	80	93	80	86	70	44	66	66	54	57	58	48	38	54
Albu vald	24	29	31	29	25	20	22	13	22	22	20	20	12	22
Ambla vald	57	56	46	34	32	24	28	23	22	21	22	24	19	17
Imavere vald	22	23	27	16	17	10	12	10	9	7	14	9	12	10
Järva-Jaani vald	43	36	35	24	17	23	28	20	25	28	17	13	18	21
Kabala vald	18	24	21	23	18	13	7	15	12	12	10	9	8	10
Kareda vald	19	22	18	15	7	14	7	17	7	8	2	6	3	5
Koeru vald	35	37	52	40	26	39	30	29	26	17	26	21	21	21
Koigi vald	31	21	26	18	13	16	14	15	12	14	12	8	10	9
Lehtse vald	25	28	28	13	24	25	19	16	13	10	12	7	16	7
Oisu vald	32	22	31	16	21	11	14	20	14	11	14	10	11	13
Paide vald	40	28	33	27	26	26	21	19	23	21	16	19	20	7
Roosna-Alliku vald	32	26	32	25	18	18	15	17	12	11	13	11	17	7
Türi vald	45	42	35	33	26	26	38	24	25	26	21	37	17	18
Väätsa vald	26	30	28	18	14	22	17	21	16	13	12	15	6	11
Maakond kokku	712	648	663	531	447	417	457	423	392	367	372	356	367	367

Alljärgnevas tabelis on ära toodud aga sünnijuhtumite registreerimine 2003. aastal kuude lõikes, kust võime näha, et kõige enam registreeriti

sünnijuhtumeid maakonnas septembri-, kõige vähem veebruarikuus.

• Tabel 7. Järvamaa omavalitsustes registreeritud sünnijuhtumid 2003. aastal

	I	II	III	IV	V	VI	VII	VIII	IX	X	XI	XII	Kokku
Paide linn	11	6	13	5	15	13	20	9	17	8	11	7	135
Türi linn	5	3	6	6	5	3	5	5	3	7	2	4	54
Albu vald	3	1		2	2	2	2	2	5		2	1	22
Ambla vald	2			1	4	3		1	5	1			17
Imavere vald		1	2		1	1	1	2	1		1		10
Järva-Jaani vald	4	1	2	1	1	1	4		1	2	3	1	21
Kabala vald	2	1		2		1		1			2	1	10
Kareda vald						1		1	1		2		5
Koeru vald	3	1		2		1	3	2	2	3		4	21
Koigi vald	1					3			3	2			9
Lehtse vald		1			1			2		1		2	7
Oisu vald	2	1			3	2	1		1	1	1	1	13
Paide vald		2					1	1	1	2			7
Roosna-Alliku vald	2					1			2	1	1		7
Türi vald	2	1	3	1		5			4			2	18
Väätsa vald	1	1		1	1		2			1	3	1	11
KOKKU	38	20	26	21	33	37	39	26	46	29	28	24	367

Registreeritud abieludest sündinud laste arv väheneb aasta-aastalt.

Järgnevas tabelis on ära toodud registreeritud abielust sündinud laste protsentuaalne osakaal sündide üldarvust.

Kui 2002. aastal registreeriti 31% laste sündidest, kes olid sündinud registreeritud abielust,

siis 2003. aastal sündis vaid 26% lastest, kelle vanemad olid omavahel seaduslikus abielus.

Üle keskmise oli abielust sündinud laste osakaal Paide ja Türi linnas, Järva-Jaani vallas, Kareda vallas, Koigi vallas, Lehtse vallas, Oisu vallas, Paide vallas ja Väätsa vallas.

• Tabel 8. Registreeritud abielust sündinud laste protsentuaalne osakaal sündide arvust

	1990	1991	1992	1993	1994	1995	1996	1997	1998	1999	2000	2001	2002	2003
Paide linn	64	72	57	40	54	59	48	40	34	37	31	41	41	30
Türi linn	65	57	65	59	60	34	53	34	41	40	29	52	39	39
Albu vald	58	59	58	55	56	35	50	23	18	23	30	25	17	14
Ambla vald	81	70	59	50	53	54	32	43	55	33	45	21	32	18
Imavere vald	59	78	48	50	59	50	42	30	22	43	50	44	17	20
Järva-Jaani vald	56	58	54	63	47	57	39	35	28	32	29	39	33	33
Kabala vald	61	46	52	52	50	38	57	40	42	17	50	33	38	0
Kareda vald	68	55	56	53	43	43	43	29	43	25	0	33	33	40
Koeru vald	49	70	58	53	65	30	50	21	27	29	15	29	24	14
Koigi vald	68	62	46	44	62	44	57	13	33	64	17	50	30	44
Lehtse vald	60	61	39	62	54	60	26	31	31	30	17	42	31	43
Oisu vald	66	64	71	69	67	36	71	35	50	27	36	30	27	31
Paide vald	58	43	61	52	19	50	14	32	44	43	44	37	15	29
Roosna-Alliku vald	53	50	63	48	11	33	33	53	50	36	54	9	24	14
Türi vald	71	64	69	58	35	42	45	46	32	42	43	49	35	22
Väätsa vald	69	80	57	72	50	32	41	52	50	46	17	27	67	27
Maakonna keskmine	63%	62%	57%	55%	49%	44%	44%	35%	38%	35%	32%	35%	31%	26%

Surmajuhtumite registreerimise statistika

Järva maakonnas registreeriti 2003. aastal 508 surmajuhtumit, neist perekonnaseisuosakonnas 126, kohalikes omavalitsustes 382.

Registreeritud surmajuhtumite arv kasvas Paide ja Türi linnas, Kabala vallas, Lehtse vallas, Roosna-Alliku vallas, Türi vallas ja Väätsa vallas.

• Tabel 9. Järva maakonnas registreeritud surmajuhtumid omavalitsuste lõikes aastatel 1990-2003

	1990	1991	1992	1993	1994	1995	1996	1997	1998	1999	2000	2001	2002	2003
Paide linn	110	117	94	115	127	99	101	115	98	103	89	91	106	126
Türi linn	101	92	93	100	98	87	84	84	96	89	86	84	84	86
Albu vald	19	26	22	24	15	23	17	15	18	23	21	18	16	13
Ambla vald	30	36	43	32	40	33	39	18	38	25	41	29	34	30
Imavere vald	16	6	17	20	20	16	11	18	17	16	7	11	12	10
Järva-Jaani vald	38	30	34	34	35	43	26	26	34	25	29	30	27	25
Kabala vald	30	32	19	15	16	19	14	24	16	22	16	19	13	21
Kareda vald	11	31	13	21	25	19	8	16	15	15	12	17	13	10
Koeru vald	77	79	66	76	91	88	57	57	60	70	77	61	69	66
Koigi vald	24	15	19	17	29	30	19	19	23	22	20	20	17	10
Lehtse vald	26	28	27	24	32	14	18	24	25	21	22	22	20	25
Oisu vald	16	14	12	19	16	23	16	12	19	12	13	22	16	14
Paide vald	36	38	27	24	33	27	29	30	25	30	34	24	24	19
Roosna-Alliku vald	17	21	18	13	15	19	19	20	23	25	16	21	10	12
Türi vald	37	40	36	36	33	24	36	44	29	21	40	33	27	30
Väätsa vald	19	22	24	21	14	18	11	17	19	15	20	14	9	11
Maakond kokku	607	627	564	591	639	582	505	539	555	534	543	516	497	508

Surmapõhjusedena prevaleerivad südame-veresoonkonna haigused ja kasvajak.

Võrreldes 2002. aastaga on oluliselt vähenenud

õnnetusjuhtumite arv. Järva maakonnas ei registreeritud ühtegi tapmist.

• Tabel 10. Surmapõhjused 1990-2003

	1990	1991	1992	1993	1994	1995	1996	1997	1998	1999	2000	2001	2002	2003
Südame-veresoonkonna haigused	433	427	393	383	438	364	337	352	376	336	334	323	328	326
Kasvajak	77	84	74	101	83	106	84	94	79	97	105	101	86	103
Õnnetusjuhtumid	30	35	29	25	29	39	26	29	19	26	39	23	22	16
Enesetapud	12	16	19	19	19	16	18	15	18	14	9	13	10	6
Tapmised	3	6	4	6	8	3	3	1	3	12	1	1	3	0
Muud	51	58	45	57	59	52	35	47	60	49	53	52	45	53
Surma liik ei ole kindlaks tehtud	1	1			3		2				2	4	3	4
KOKKU	607	627	564	591	639	580	505	538	555	534	543	516	497	508

• Tabel 11. Enesetappude protsentuaalne suhe teistesse surmaliikidesse

	Surmade arv	Enesetappude arv	%
1990	607	12	1,9
1991	627	16	2,5
1992	564	19	3,4
1993	591	19	3,2
1994	639	19	3
1995	584	16	2,7
1996	505	18	3,6
1997	539	15	2,8
1998	555	18	3,2
1999	534	14	2,6
2000	543	9	1,7
2001	516	13	2,5
2002	497	10	2
2003	508	6	1,2

Surmajuhtumite analüüs omavalit-
suste lõikes 2003. aastal näitab, et kõi-
ge vähem surmajuhtumeid maakonnas
registreeriti maikuus, kõige enam ok-
toobrikuus.

• Tabel 12. Järvamaa omavalitsustes registreeritud surmajuhtumid 2003. aastal

	I	II	III	IV	V	VI	VII	VIII	IX	X	XI	XII	Kokku
Paide linn	14	9	13	8	7	6	11	11	9	25	4	9	126
Türi linn	12	7	10	10	2	3	6	3	8	9	9	7	86
Albu vald	2	1	1	1				2	3	1	2		13
Ambla vald	3	3	3	5	1	2		1	3	5		4	30
Imavere vald	1	1		1	1	1	1	1				3	10
Järva-Jaani vald	3	2		2	1	4	4		2	4		3	25
Kabala vald	5	2	3	3	3	1	2			1	1		21
Kareda vald	1	1	1		1		2			3	1		10
Koeru vald	5	7	7	8	2	3	9	9	2	7	3	4	66
Koigi vald	1	1		1	1		1		4			1	10
Lehtse vald	1	3	1	1	3	2	3	1	2	2	4	2	25
Oisu vald	1		2	3		1	1	2	1	2	1		14
Paide vald	3		4	1		1		2	3	2	2	1	19
Roosna-Alliku vald	1	1	1	1		1	2	2			1	2	12
Türi vald	3	4	3	3	1	3	3	1	3	3		3	30
Väätsa vald		2	2	3		2				1	1		11
KOKKU	56	44	51	51	23	30	45	35	40	65	29	39	508

Abielude sõlmimise statistika

Järva maakonnas registreeriti 2003. aastal 126 abielu, neist perekonnaseisuosakonnas 119, vaimulike poolt 7.

Abieluakte ei koostatud EELK Anna kogu-

duses ega Türi Kristlikus Misjonikoguduses.

Kõige enam koostati abieluakte juuli- ja augustikuus, kõige vähem jaanuari- ja veebruarikuus.

• Tabel 13. Abielude sõlmimised Järvamaal 2002. aastal

	I	II	III	IV	V	VI	VII	VIII	IX	X	XI	XII	Kokku
Perekonnaseisuosakond	2	2	8	9	4	15	20	19	7	10	4	19	119
Teet Hanschmidt, EELK Türi kogudus						2	1						3
Tõnu Linnasmäe, EELK Ambla kogudus						1		1			1		1
Allan Praats, EELK Koeru kogudus													2
Lea Heinaste, EELK Anna kogudus								1					1
Neemo Raasik, Türi Kristlik Misjonikogudus													0
KOKKU	2	2	8	9	4	18	21	21	7	10	5	19	126

Abielulahutuste registreerimise statistika

Järva Maavalitsuse perekonnaseisuosakonnas registreeriti 2003. aastal 71 abielulahutust. 11–15 aastat, mis on olnud juba viimasel neljal aastal kõige sagedasem.

Kõige enam, 17 juhul, olid abielud kestnud

• Tabel 14. Abielude kestus aastates abielulahutuse vormistamisel

abielu kestus	1990	1991	1992	1993	1994	1995	1996	1997	1998	1999	2000	2001	2002	2003
kuni 1 aasta	2	3	3	1	1	1				1				3
1–3 aastat	6	14	12	10	7	7	2	7	6	5	2	10	6	5
4–5 aastat	18	15	19	17	14	20	15	8	12	7	4	3	6	6
6–10 aastat	31	24	39	28	26	32	24	27	21	15	9	14	10	14
11–15 aastat	15	16	32	27	17	26	14	17	20	11	11	16	11	17
16–20 aastat	13	12	10	24	19	25	15	12	10	11	4	10	10	12
21–25 aastat	9	4	11	12	20	11	8	4	6	3	5	8	9	6
26–30 aastat	4	3	7	6	6	5	2	4	2	3	3	3	6	4
üle 30 aasta	4	4	7	9	6	2	5	4	4	2	3	1	2	4
KOKKU	102	95	140	134	116	129	85	83	81	58	41	65	60	71

Nimemuutmiste registreerimise statistika

Järva Maavalitsuse perekonnaseisuosakonnas koostati 2003. aastal 13 nimemuutmise akti. Neist 3 korral muudeti eesnime ja 10 korral perenime.