

# 14. Politsei

## Järvamaa politseitegevuse 2003. aasta kokkuvõte

Järvamaal registreeriti 2003. aastal 843 kuritegu, mis on 105 võrra rohkem kui 2002. aastal. Eelmise aastaga võrreldes suurenes kuritegude arv 12,5%, samas registreeriti 2001. aastal 887 kuritegu. Käesoleval aastal avastati Järvamaal 413 kuritegu ehk 49%.

Järvamaal registreeritud kuritegudest moodustavad enamuse ehk 72% varavastased kuriteod, neid registreeriti 607. Varavastastest kuritegudest 91% moodustavad vargused, mida registreeriti 553.

Varavastaseid kuritegusid avastati 2003. aastal 215 ehk 38,9%. 215-st avastatud kuriteost 118 ehk 54,9% panid toime varem varavastase kuriteo toime pannud isikud. 50 korral ehk umbes neljandikul juhtudest oli kuriteo toimepannud isik alkoholi-joobes.

Arvuliselt enim pandi kuritegusid toime Paide linnas – 247, järgnevad Türi linn 127 ja Paide vald 65 kuriteoga. Keskmiselt pandi Järvamaal toime 21 kuritegu 1000 elaniku kohta.

2003. aastal registreeriti Järvamaal 17 isikuvastast kuritegu, neist avastati 14 ehk 82,4%. Neljateistkümnest avastatud isikuvastastest kuriteost 8 panid toime varem karistatud isikud, 8 isikuvastase kuriteo toimepannud isikut olid alkoholi-joobes.

2003. aastal suurenesid ka eeluurimise tulemused, uurijad saatsid Järva prokuratuuri 236 kriminaalasja (2002. a. 180) 366 kuriteoepisoodi (2002. a. 285) ja 304 süüdistatavaga (2002. a. 236).

Oluliselt paranes olukord liikluses. 2003. aastal registreeriti Järvamaal 160 liiklusõnnetust, 2002. a. registreeriti liiklusõnnetusi 221. Viimase 5 aasta väikseim on ka inimvigastustega liiklusõnnetuste arv, 2003. a. registreeriti 60 inimvigastustega liiklusõnnetust, 2002. aastal oli selliseid õnnetusi 87. Joobes juhid põhjustasid 2003. a. 12 inimvigastustega liiklusõnnetust, 2002. a. aga 25 sellist õnnetust. Joobes juhtide põhjustatud liiklusõnnetustes sai 2003. aastal viga 25 inimest, 2002. aastal aga 45 inimest. 2003. a. hukkus Järvamaal liikluses 9 inimest, 2002. a. oli hukkunuid 11.

2003. a. avastas Järva politsei 3519 liiklusväärtetegu, 2002. a. avastati neid 2291. Sõidukiiruse ületamisi selgitati välja 678 (2002 – 311) ja juhiloata

juhte tabati 425 (2002 – 236), joobes sõidukijuhte 523, (2002 – 509).

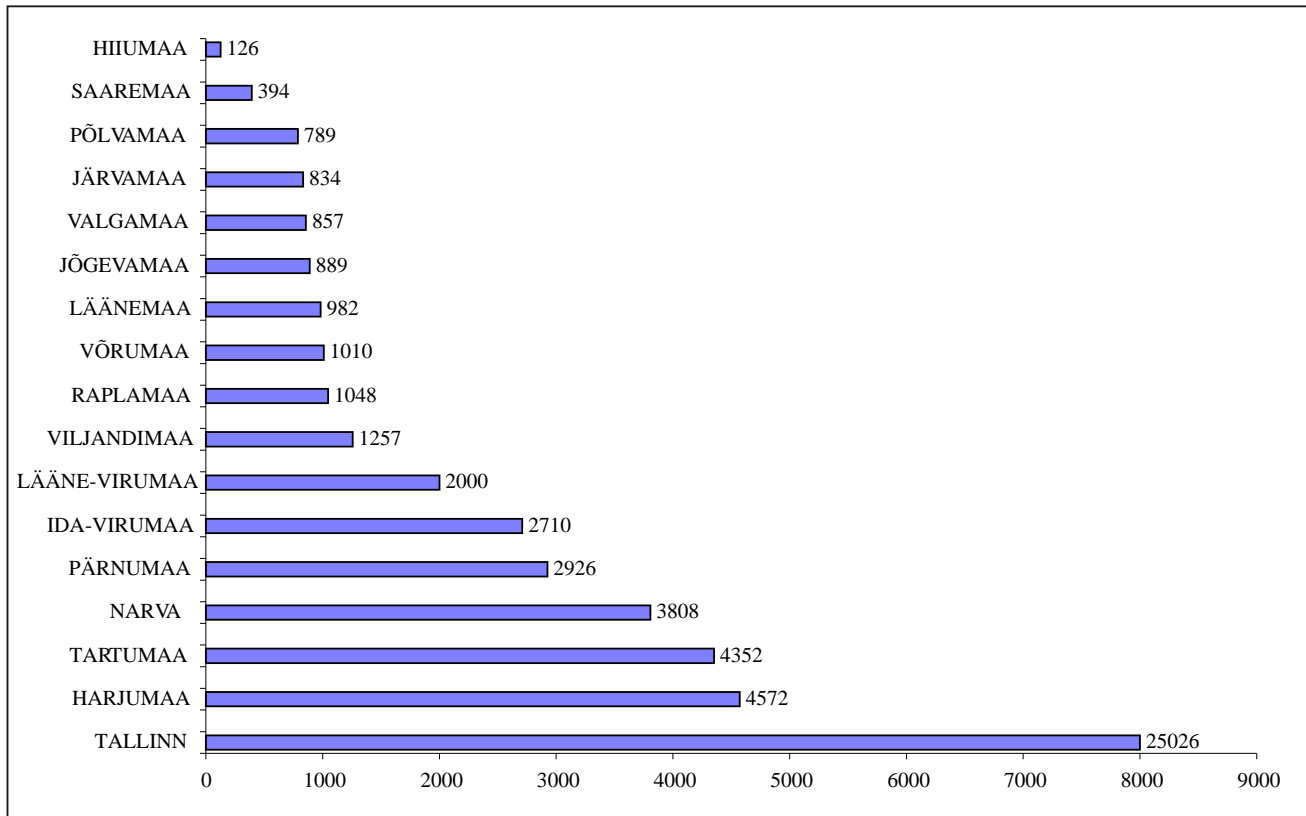
Registreeritud kuritegude arvu suurenemise taga on nii politsei tõhusam töö joobes sõidukijuhtide avastamisel kui ka varem karistatud isikute poolt toime pandud pisivarguste kriminaliseerimine seadusandja poolt. Nii avastas ja registreeris Järva politsei 2003. aastal 90 mootorsõiduki juhtimise fakti isikute poolt, kes olid varem karistatud sellise teo eest. 2002 registreeriti selliseid kuritegusid 67 ehk 23 kuriteoepisoodi võrra vähem. Karistusseadustiku jõustumisega septembris 2002 kriminaliseeriti süüteo väheväärtusliku asja vastu, kui teo oli toime pannud varem varguse toime pannud isik. Järva politsei registreeris 2003. aastal 19 sellist kuritegu. 2002. aastal menetleti väärtegusid väheväärtusliku asja vastu kui pisivargusi ja isikud võeti vastutusele haldusõigusrikkumise, mitte kuriteo toimepanemise eest. Karistusseadustiku jõustumisega muudeti väärteost kuriteoks ka omavoliline sissetung võõrasse hoonesse, ruumi või sõidukisse, milliseid kuriteoepisoodi registreeriti 2003. aastal 17.

Paide politseijaoskonna ülemkomissar Priit Suve ütles eelmise aasta kokkuvõtteks: “Heameelt teeb see, et möödunud perioodiga võrreldes on Järvamaa politseiametnikud avastanud rohkem kuritegusid, tabanud rohkem kurjategijaid ning avastanud ja fikseerinud rohkem väärteorikkumisi. Seda kõike pole me teinud üksinda, vaid koos tublide Järvamaa elanikega, kes meid üha rohkem usaldavad ja õigeaegselt vajaliku informatsiooniga varustavad. Usun, et üheskoos suudame alanud aastal turvatunnet veelgi suurendada.”

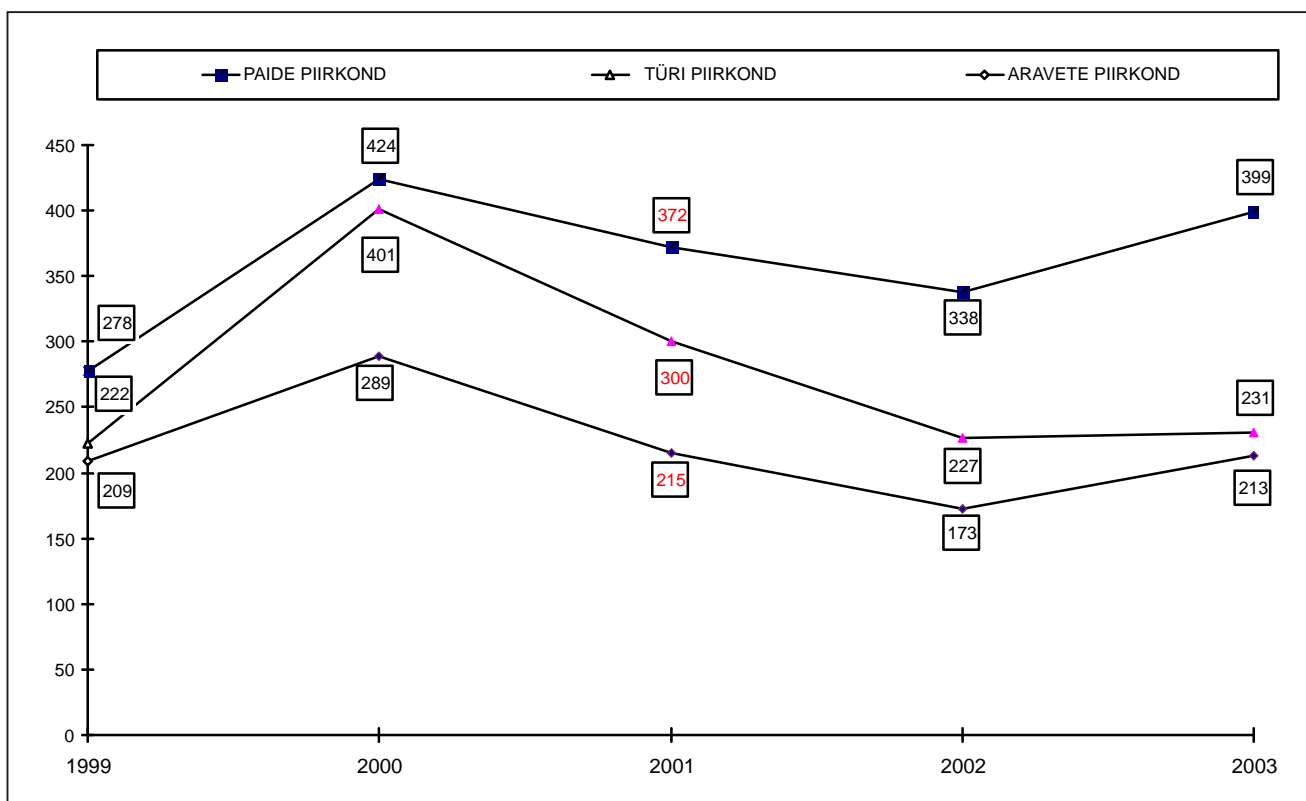
Teateid ja vihjeid kuritegudest, õigusrikkumistest ja nendega seotud tähelepanekutest ootame kogu ööpäev politsei tasuta üldtelefonile 110. Anonüümselt saab politseile infot anda e-kirjaga [vihje@paide.pol.ee](mailto:vihje@paide.pol.ee) ja vihjetelefonil 38 499 99, millel vastab automaatvastaja.

Jan Aasma,  
pressiesindaja  
Tel 38 499 80  
GSM 053 405 013  
[jan.aasma@paide.pol.ee](mailto:jan.aasma@paide.pol.ee)

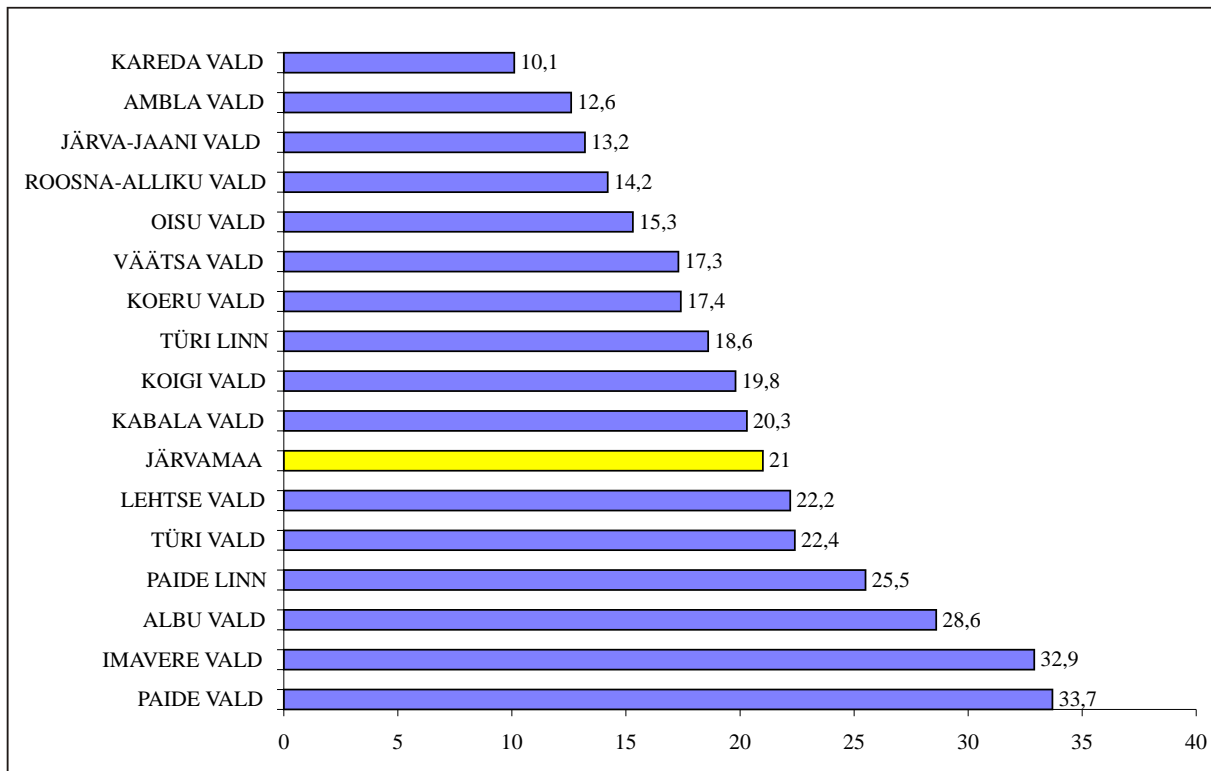
• Joonis 1. Eestis registreeritud kuriteod 2003



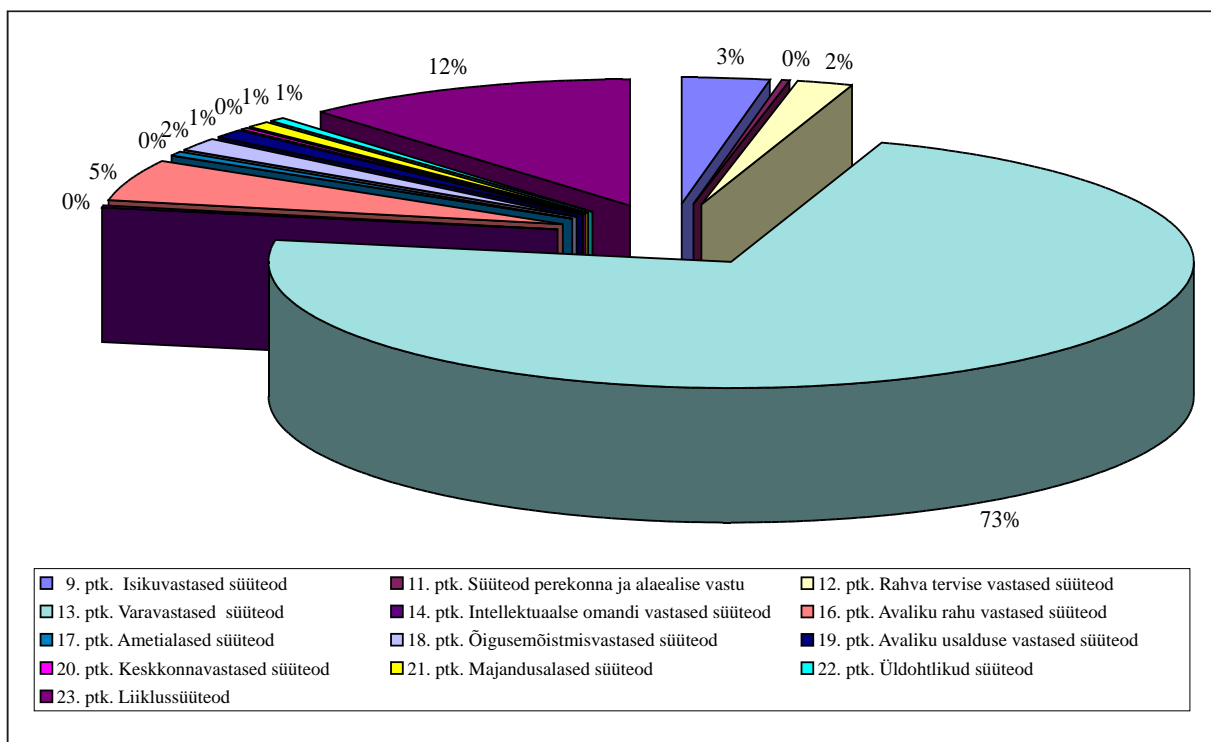
• Joonis 2. Kuritegude arv Järvamaal piirkondade lõikes aastatel 1999–2003



• Joonis 3. Kuritegevuse tase Järvamaal 1000 elaniku kohta – 12 kuud 2003



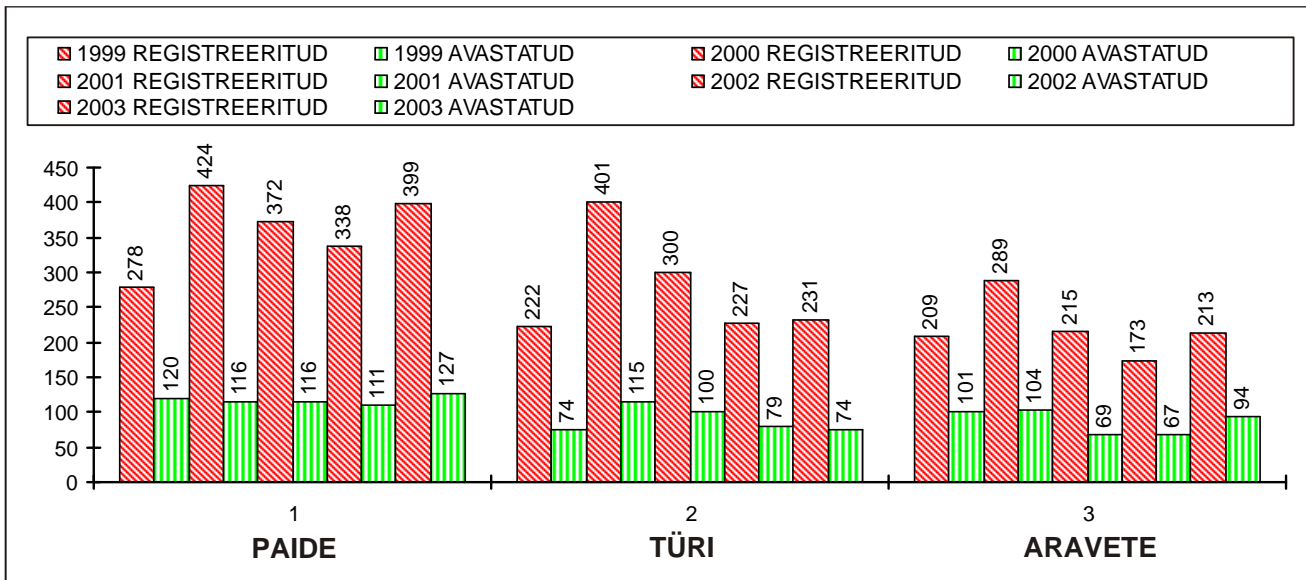
• Joonis 4. 2003. a. registreeritud kuritegude struktuur



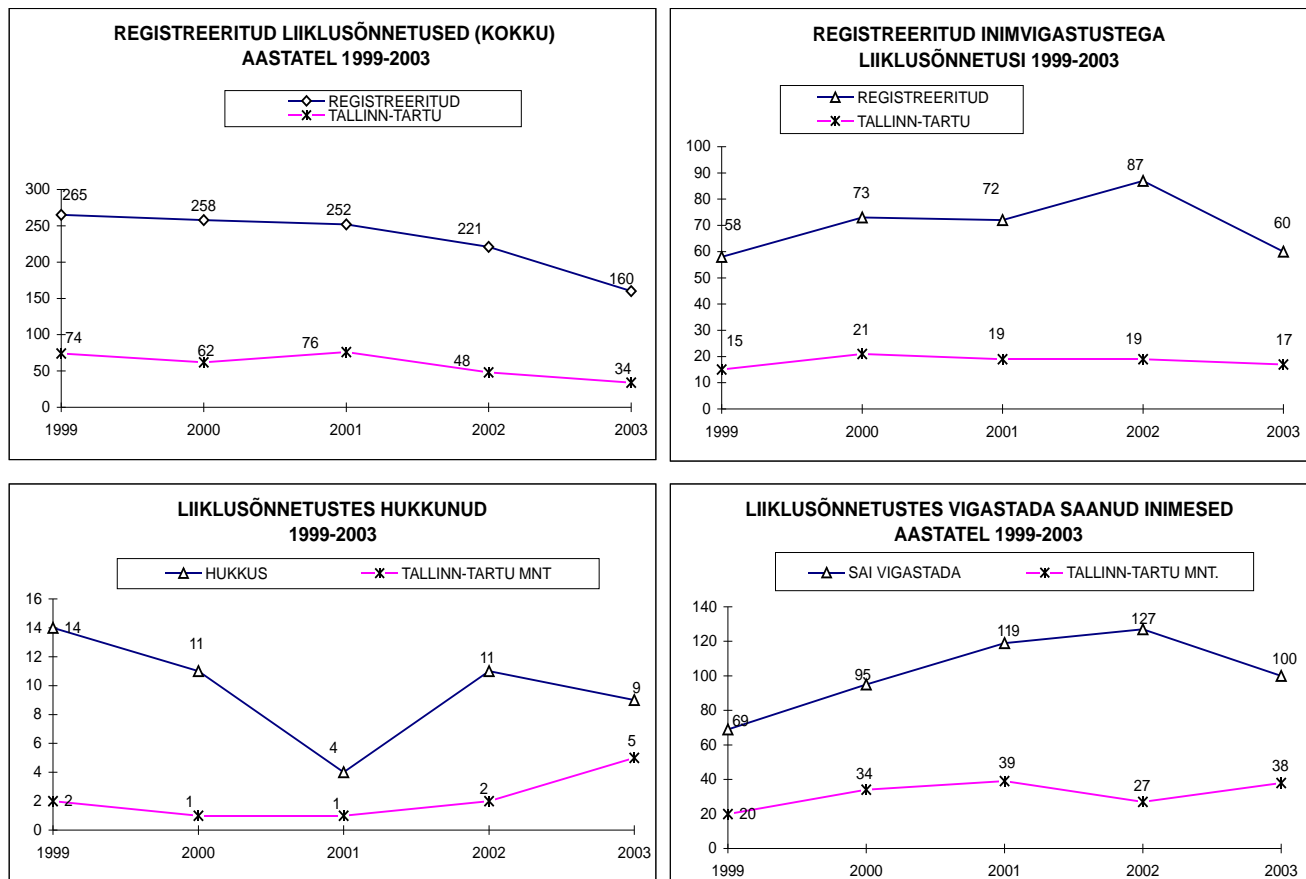
• Tabel 1. Kuritegude avastamine piirkondades aastatel 1999–2003

	1999	AVAST	%	2000	AVAST	%	2001	AVAST	%	2002	AVAST	%	2003	AVAST	%
PAIDE PIIRKOND	278	120	43,2	424	116	27,4	372	116	31,2	338	111	32,8	399	127	31,8
TÜRI PIIRKOND	222	74	33,3	401	115	28,7	300	100	33,3	227	79	34,8	231	74	32,0
ARAVETE PIIRKOND	209	101	48,3	289	104	36,0	215	69	32,1	173	67	38,7	213	94	44,1
KOKKU	709	295	41,6	1114	335	30,1	887	285	32,1	738	257	34,8	843	295	35,0

• Joonis 5. Kuritegude arv ja avastamine aastatel 1999–2003



• Joonis 6. Liiklusõnnetused aastatel 1999–2003



• Joonis 7. Joobes juhtide põhjustatud liiklusõnnetused 2002–2003

