

11. Kultuur

11.1. Järvamaa Muuseumid 2002. aastal

Järvamaa muuseumid 2002. a.

Direktor/eestvedaja

JÄRVAMAA MUUSEUM	Tiiu Saarist
SA A. H. TAMMSAARE MUUSEUM VARGAMÄEL	Kersti Kertsmik
ARAVETE KÜLAMUUSEUM	Valter Kreisberg
EESTI PIIMANDUSMUUSEUM	Ants Välimäe
EESTI RINGHÄÄLINGUMUUSEUM	Juhan Sihver
JÄRVA- JAANI TULETÖRJESELTSI MUUSEUM	Tuve Kärner
JÄNEDA MUUSEUM	Georgi Särekanno
KOERU VALLA MUUSEUM	Mait Raudsepp
LEHTSE KODULOOMUUSEUM	Jüri Freimann
OISU VALLA MUUSEUM	Valdu Välimäe
TÜRI MUUSEUM	Ülle Välimäe
TÜRI VALLA ja TÜRI TMK MUUSEUM	Maimu Matt
VANATEHNIKAKLUBI "RETROM" TULETÖRJEMUUSEUM	Valdu Välimäe

JÄRVAMAA MUUSEUM

Järvamaa Muuseumi 2002. a. tegevus oli edukas. Seoses uudsete ürituste korraldamisega on muuseumitöö muutunud avatumaks ja enam tuntakse huvi muuseumi, muuseumitöö ja kodu-uurimise vastu. Kogu muuseumitöö aluseks on 2002. a. valminud Järvamaa muuseumi arengukava. Töötati välja ka muuseumis korraldatavate ürituste põhikava.

- Kokku külastas Järvamaa Muuseumi püsinäitust **10 679** inimest, neist **5401** külastas põhimaja ja **5278** püsinäitust Vallitornis.
- Järvamaa Muuseumi poolt korraldatud ajutisi näitusi väljaspool muuseumi ruume külastas kokku 14 036 inimest.
Seega oli Järvamaa muuseumi kogukülastus 24 715 inimest.
- Muuseumikogude täiendamisel on Järvamaa Muuseum lähtunud oma staatusest maakonna muuseumina, samuti püsinäituste vajadustest. Kogutud on Järvamaa aja- ja kultuurilooga seotud esemeid, dokumente ja fotosid.
- 2002. a. täienesid muuseumikogud 937 museaali võrra. 2003. a. alguseks oli muuseumikogude suuruseks 69 084, millest teaduslikult on kirjeldatud 97,6 %.
- Käivitus info edastamine Järvamaa infoportaalis www.jarva.ee

Märkimist vääri vaid ettevõtmisi oli palju, kuid mõned neist:

- Teenindati 102 kodu-uurijat. Põhiliselt kasutati fotokogu ja arhiividokumente, stiilipidude korraldamisel tunti huvi ka 20. saj. ja vanemate rõivaste vastu. Lisaks on kodu-uurijatele jagatud teavet telefoni või meili teel ning elektrooniliselt saadetud fotokoopiaid. Oli ka neid uurijaid ja õpilasi, kes muuseumi baasil või muuseumi materjalide põhjal tegid oma kodu-uurimistöid.
- Teadusliku töö põhiosa moodustavadki arvele võetud museaalide kirjeldamine ning näitustega seonduv. Samuti loengute ja ekskursioonijuhtimise tekstide koostamine.
- Muuseumitöötajate poolt juhendati kokku 115 ekskursiooni, neist muuseumis 44 (sh. võõrkeeles 7), Paide linnas, Vallitornis ja Vallimäel 42 (7) ja maakonnas 29 (11).
- Muuseumitöötajad pidasid kokku 25 loengut. Lisaks toimusid kõigi näituste pidulikud avamised ja rohkesti üritusi ning fonditunde.
- Paranenud on ajutiste näituste tase ja valik. Kokku korraldati muuseumi ruumes 12 ajutist näitust ja väljaspool kokku 21 näitust, neist 17 on Soomes rändav fotonäitus "Tundmatu Süda-Eesti".

- Kogudes olevaid materjale kasutati 11 ajutisel näitusel (606 museaali). Püsiekspositsiooni on pidevalt täiendatud ning alustati looduse toa nüüdisaja nõuetele vastava ekspositsiooni loomist, millest I osa valmis 2003. a. märtsis.
- Espoo-Vantaa Kõrgemas Tehnikakoolis (EVTK) restaureeriti Järvamaa Muuseumile kuuluv Eesti vanim dagerrotüüpiafoto, lisaks korrasitati ennistuskogas Kanut 11 eset.
- Alustati museaalide elektroonilist kirjeldamist kultuuriväärtuste infosüsteemis KVIS, teadurite ajast kulus palju KVIS-iga kohane-misele.
- Uudsemad ja huvipakkuvad olid „Karjalas-kepäev“ 30. mail, mil korraldati lisaks kaavi-kute äratundmismängule ka kohtumine kaavikute valmistajatega ning muuseumi kogusse lisandus mägra topis.
- Nelja Kuninga päevade raames korraldati Pere-päev 21. juunil, mil toimusid muuseumi juures mitmesugused võistlused, tuletati meelde elu-olu sajand tagasi ning oli võimalus muuseumi riiekollektsiooni soovi korral selgagi proo-vida. Külas oli Narva Muuseum, kes tutvustas keskaegseid rõivaid nii muuseumi juures kui Paide keskkonnas.
- Koostöös Paide Gümnaasiumiga korraldatakse aastaid “Koolisulg” üritust. Seoses sellega avati näitus “Möödunud sajandi mänguajadest” ning korraldati fonditunde.
- Aasta viimasel kuul avati Jõulutuba, kus näituse juures oli 5 töötuba (kaartide ja jõuluehete val-mistamine, küünalde kaunistamine, rahvamän-gude õppimine jne).
- Järvamaa Muuseum tegi mitmesugust reklaami – uued voldikud ja uudse kujundusega voldiku-

te kaaned, postkaart, muuseumi pildiga kruusid, minikalender, logoga sall ja helkur.

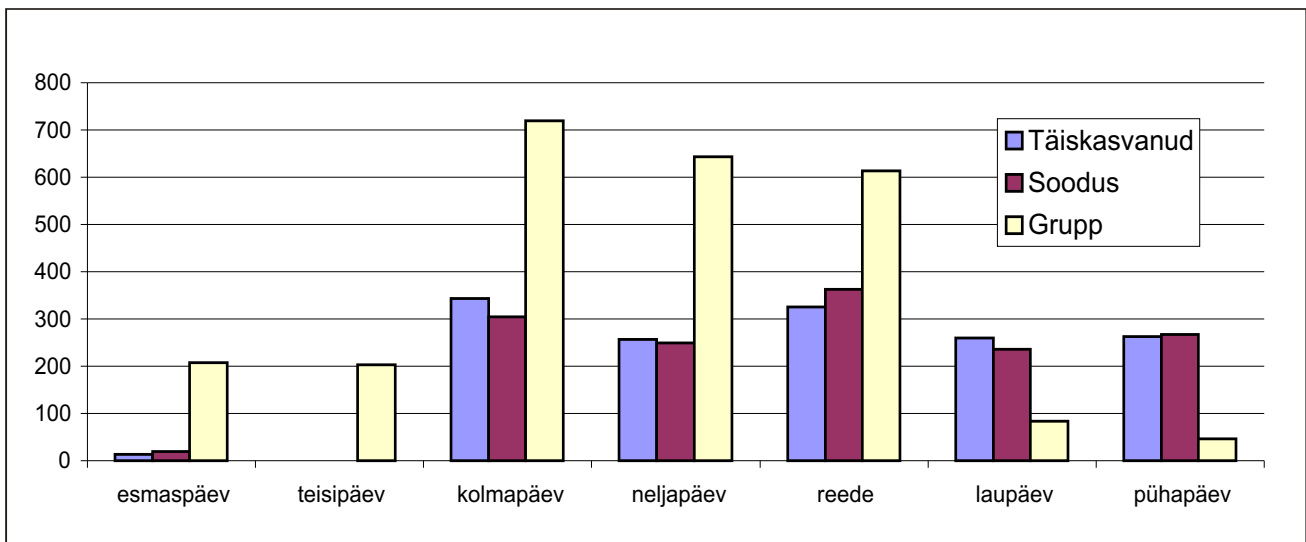
Teaduslikke kogumikke Järvamaa muuseumi poolt välja antud ei ole, kuid reklaamtrükistena on ilmunud paljundustööna "Järvamaa matka-marsruudid" (eesti ja soome keeles) ja “Süda-Eesti matkarajad”. Täiendavalt on koostatud ja paljundatud tasuta jagatavaid Järvamaa Muu-seumi teemavoldikuid.

Kogudes olevad ajaloolised fotod Paide linnast on salvestatud CD-plaadile, nendega on või-malus tutvuda ka muuseumi koduleheküljel. CD-dele on kantud ka fotod muuseumi erineva-test üritustest ja osaliselt muuseumi kogudest.

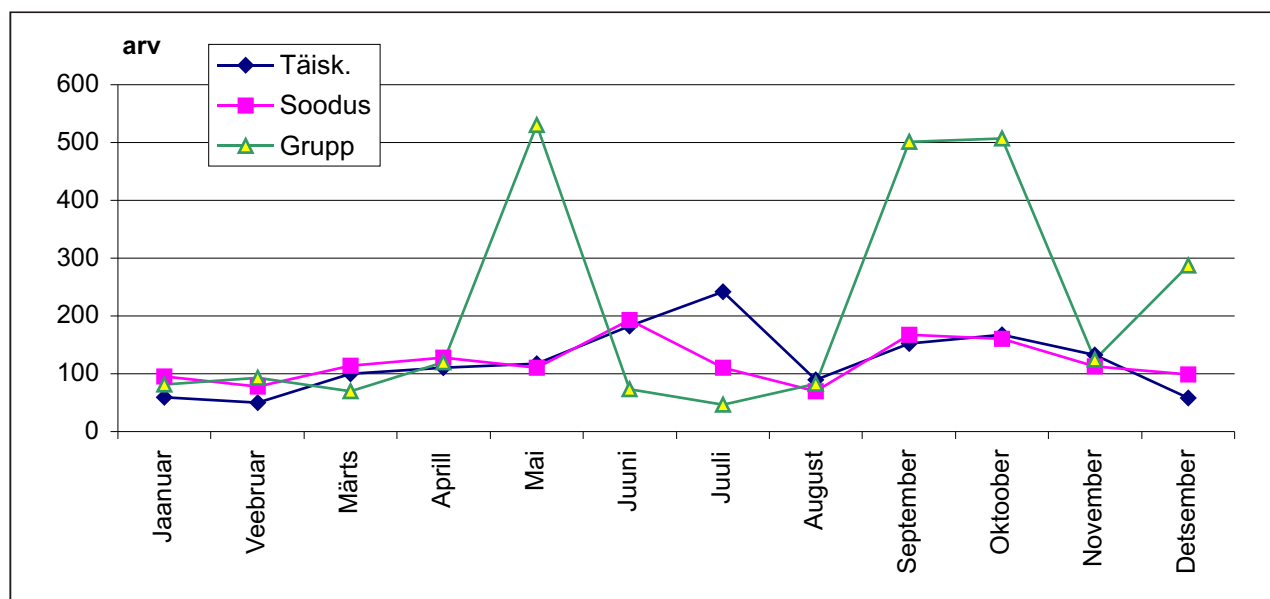
- Tugevnenud on sidemed maavalitsuse ja oma-valitsustega, paranenud on koostöö munitsi-paalmuuseumide, Eesti ja Soome turismifirma-de, Soome Kodu-uurimise Liidu ja Tuglase Seltsiga. Jätkuvalt on Eestimaa muuseumide reklaammaterjali viidud Soome Rahvusmuu-seumi infokeskusesse ning aktiivselt on osa-letud mitmesugustel turismialastel messidel.
- Koostöös Järva Maavalitsusega anti välja erilise kujundusega raamat “Järvamaa varasalv – muuseumid” eesti, inglise, soome ja vene keeles (2 erinevat raamatut), sama kujundusega sarja jätkatakse.
- Oluliseks enesetäienduseks oli osalemine Kesk-Eesti muuseumide koolitusprogrammis TÜ Tü-ri Kolledžis.
- A. H. Tammsaare Muuseumist sai sihtasutus.

Ülevaate muuseumi külastusest nädalapäevade ja kuude lõikes annavad järgnevad diagrammid:

• Joonis 1. Küllastajaid nädalapäevadel Järvamaa Muuseumis 2002. aastal



• Joonis 2. Küllastajate arv kuude lõikes Järvamaa Muuseumis 2002. aastal



11.2. Järvamaa kultuuripreemiate laurea did

• Tabel 1. Järvamaa kultuuripreemiate laurea did 1992.–2002. a.

Aasta	Loomingulise töö eest	Rahvakultuuri traditsioonilise panri parim kollektiiv	Algaja ja lootustandev kollektiivijuht	Staabikas ja edu saavutanud kollektiivijuht	Elutöö preemia	Eripreemia	
1992	URMAS SISASK	TÜRI KAMMERKOOR	JANE SIIMSO	ELLU KAASIK	–	JAAN KUUSIK SILJA AAVIK	
1993	INDREK TEGELMANN	PAIDE KAMMERKOOR	PIRET LIIVIK	ELLEN KROON	AUGUST PÄRL	HERMAN HENNOCH	
1994	TIIA TAMM	TÜRI KULTUURIMAJA NEIDUDE RÜHM "KARIKAKAR"	MARIKA KUUSIK	VIRVE KALJULA	VILMA OKAS	JÄRVAMAA KULTUURIKESKUSE LASTE LAULU- JA MÄNGURING	
1995	SILJA AAVIK	OISU RAHVAMAJA KAPELL	TEA SAAR	LIIDIA LAIDINEN	–	HENN SOKK	
1996	EHA MOOSEL	PAIDE KULTUURIKESKUSE KAPELL "JÄRVAKSE"	JANE KIRISTAJA	VELLI LEESMAA	–	ANTI KÖVERJALG	
Aasta	Loomingupreemia	Rahvakultuuri panri parim kollektiiv	Parim kollektiivijuht	Kohaliku kultuurielu edendaja	Elutöö preemia	Eripreemia	Rahvakunsti-meister
1997	NELE LOO	LEHTSE KAMMERKOOR	SILVI NIELSON	VALDU VÄLIMÄE	ERNA KAASIK	JAAN ARVOLA	KRISTI TEDER
1998	MARGUS TIISMAA	–	OLAF LÄÄNE	UNO AAN	PILVI ÜLLASTE	INGRID VIRKS VALTER KREISBERG	LUULE NURGA
1999	KAI RANDRÜÜT	PAIDE KAMMERKOOR	SIRJE GRAUBERG	JAAK SALMAR	LEILI ANDRE		RUTA ESLAS
2000	ÜLLE KULDKEPP	PAIDE MEESKOOR	ANTS OIDEKIVI	TUVE KÄRNER	AINO TAMM		ILME VARIK
2001	INGRID VIRKS	PUHKPILLI-ORKESTER "5P"	TIIU SCHÜTS	THEA KRISTAL	MILVI NÕMMIK		VIIVI PAIMETS
2002	TIINA KIVIMÄE	SEGAKOOR "VOOG"	INDREK VIJARD	KALJU KERTSMIK	SALE TALVISTE		

JÄRVAMAA RAHVAKUNSTIÜHINGU „VEIMEVAKK“ PREEMIADE LAUREAADID 2002. AASTAL

Alates 1993. aastast antakse igal kevadel ülemaakondlikul varrastel kudumise konkursil „Järva Istja“ välja **meisterkuduja preemiat** ja alates 1990. aastast **Valeria Taubeli nimelist käsitöö ja maali aasta-preemiat**.

1. 2002. a. Järvamaa meisterkuduja - **Imbi Karu (Türi)**

2. 2002. a. Valeria Taubeli käsitöö ja aastapremia

Käsitöö	Ilme Aedma (Türi)
Korvipunumine	Leili Rannik (Oisu vald)
Maal	Karin Luuk (Türi linn)

SEOSES IX NOORTE LAULU- JA TANTSUPEOGA TUNNUSTAS JÄRVA MAAVANEM KOLLEKTIIVIJUHTE JÄRVAMAA TEENETEMEDALI JA TEENETEMÄRGIGA

Järvamaa teenetemedal:

1. Tiiu Schüts	Türi Gümnaasiumi muusikaõpetaja, koorijuht
2. Aino Linnas	Koeru Keskkooli muusikaõpetaja, koorijuht
3. Tiina Ruubel	Koigi Põhikooli emakeele õpetaja, tantsurühmade juhendaja

Järvamaa teenetemärk:

1. Tiiu Tikkerber	Lehtse Põhikooli muusikaõpetaja, koorijuht
2. Anne Toomistu	Paide Gümnaasiumi muusikaõpetaja, koorijuht

11.3. Rahvakultuur

Rahvakultuur on koondunud seltside ja kultuurimajade alla. Üldine koordineerimine käib läbi Omavalitsuste Liidu loodud **Kultuuriseltside Koja**. Kultuuriseltside Koda on ühiskondlikel alustel töötav, Järvamaa kõikide kultuuriseltside ja seltsingutega, kes on huvitatud oma piirkonna kultuurilise tegevuse edendamise, koostööd taotle, kogemuste vahetamist ning oma huvisid kaitsev organisatsioon. Koda teeb koostööd Järva-

maa Omavalitsuste Liidu, Järva Maavalitsuse haridus- ja kultuuriosakonna, **Järvamaa Kultuurifondi**, Järvamaa Ettevõtluskeskuse ja üle-Eestiliste kultuuriseltsede ühendavate ühingutega. Igal aastal toimuvad traditsiooniliselt žanriüritused (rahvamuusika, rahvatants, koorilaul, vokaalansamblid, rahvakunstipäev): maakondlik laulu- ja tantsupidu.

• Tabel 2. Järvamaa kultuuriseltsid ja klubid 2002. a.

OMAVALITSUS, KULTUURIMAJA	DIREKTOR/JUHATAJA
Albu vald Albu valla Rahvamajad	Malle Lomp
Ambla vald Ambla Kultuurikeskus	Andrus Kurvits
Imavere vald Imavere Huvi- ja päevakeskus Käsukonna Kultuurimaja	Anneli Siimussaar Maive Loorits
Järva - Jaani vald Järva-Jaani kultuurimaja	Tuve Kärner
Kabala vald Kabala Rahvamaja	Mare Viiras
Kareda vald Peetri Rahvamaja	Ilme Piirisalu
Koeru vald Koeru Kultuurimaja Vao Seltsimaja Väinjärve Seltsimaja	Ülle Jääger Ly Vihtol Aino Johanson
Koigi vald Koigi Kultuuriselts Päinurme Kultuurimaja	Ene Puhmaste Laivi Kõrm
Lehtse vald Lehtse Kultuurimaja	Leelo Jürimaa
Oisu vald Oisu Rahvamaja Taikse Kultuurimaja	Kaare Kiho Vaikke Siemann, Elle-Mai Pent
Paide vald Purdi Rahvamaja Sargvere Maakultuuri Edendamise Selts Tarbja Kultuuriselts	Elle Näppo Ülle Müller Ada Noormann
Roosna-Alliku vald Roosna-Alliku Rahvamaja	Anneli Karma
Türi vald Kultuuri- ja spordiselts "Alem"	Vello Laidla
Väätsa vald Väätsa Rahvamaja	Anne Luksepp
Paide linn Paide Kultuurikeskus	Elle Laig
Türi linn Türi Kultuurimaja	Toomas Loo

11.4. Rahvaraamatukogud

• Tabel 3. Rahvaraamatukogude töö näitajad 2000–2002

	2000	2001	2002
1 . Rahvaraamatukogude arv, neist maal	35 33	34 32	34 32
2 . Raamatufond (tuh.), sellest maal	484,4 341,8	490,0 350,2	502,7 359,8
3 . Raamatufond keskmiselt raamatukogu kohta (tuh.), sellest maal	13,8 10,4	14,4 10,9	14,8 11,2
4 . Raamatufond elaniku kohta, sellest maal	11,3 13,3	12,7 15,4	13,1 16,1
5 . Lugejate arv (tuh.), sellest maal	16,1 9,3	15,8 9,1	15,8 9
6 . Laenutuste arv (tuh.), sellest maal	602,1 338,0	546,0 328,6	542,7 318,5
7 . Laenutuste arv keskmiselt elaniku kohta, sellest maal	14,0 13,2	14,2 14,5	14,2 14,2
8 . Palgalisi raamatukogutöötajaid, neist maal	61 38	63 37	65 40

2002. aastal tegutses Järvamaal 34 rahvaraamatukogu.

Uutesse ruumidesse asusid Albu, Anna ja Ervita külaraamatukogu.

Järvamaa Keskraamatukogus saab lisaks raamatute laenutamisele ja ajakirjanduse lugemisele kuulata ka heliplaate ja -kassette. Lastel on võimalus vaadata videofilme. Majas asuvad konverentsisaal ja avalik Interneti-punkt.

Arvuteid on 27-s maakonna raamatukogus kokku 89. Neist 20 võeti kasutusele 2002. aastal. Lugejad saavad kasutada Interneti 26 raamatukogus. Kokku on neis külastajate käsutuses 65 arvutit.

P.S. Selgituseks tabelite juurde olgu märgitud, et mitmeid raamatukogude töönäitajaid (raamatuid ja laenutusi elaniku kohta jne.) mõjutab igal aastal etteantud statistiline elanike arv, mis erineb valdade enda arvestusest.

• Tabel 4. Järvamaa raamatukogud 2002. a.

JÄRVAMAA KESKRAAMATUKOGU	Malle Kull
TÜRI RAAMATUKOGU	Esta Saksa
AHULA RAAMATUKOGU	Margit Bunder
ALBU RAAMATUKOGU	Silvi Väinsalu
AMBLA RAAMATUKOGU	Airi Kirsimaa
ANNA KÜLARAAMATUKOGU	Ülle Lepp
ARAVETE RAAMATUKOGU	Ene Lõõnik
ERVITA RAAMATUKOGU	Svetlana Lehter
IMAVERE RAAMATUKOGU	Allika Jüris
JÄRVA-JAANI RAAMATUKOGU	Merike Kanarbik
JÄRVA-MADISE RAAMATUKOGU	Kaja Leidtorp
KABALA RAAMATUKOGU	Ulvi Praks
KAREDA VALLA RAAMATUKOGU	Helena Siiraja
KARINU RAAMATUKOGU	Eva Köster
KOERU RAAMATUKOGU	Viivi Kallasaru
KOERU HK RAAMATUKOGU	Siriin Grauberg
KOIGI RAAMATUKOGU	Mare Nurmsalu
KOLU KÜLARAAMATUKOGU	Tiia Pungar
KÄRAVETE RAAMATUKOGU	Miine Reisenbuk
KÄSUKONNA KÜLARAAMATUKOGU	Tiia Liivik
LAUPA KÜLARAAMATUKOGU	Liina Jeena
LEHTSE KÜLARAAMATUKOGU	Airi Nurk
OISU RAAMATUKOGU	Heli Petrovits
OLLEPA RAAMATUKOGU	Eve Rõuk
KAHALA LAENUTUSPUNKT	Eve Rõuk
PÄINURME RAAMATUKOGU	Mall Lavrikov
REINEVERE RAAMATUKOGU	Lembit Bahman
ROOSNA-ALLIKU VALLA	Viktoria Saarsalu
SARGVERE RAAMATUKOGU	Eha Martma
TAIKSE RAAMATUKOGU	Heli Petrovits
TARBJA KÜLARAAMATUKOGU	Tiiu Rebane
VAO RAAMATUKOGU	Ly Vihtol
VIISU RAAMATUKOGU	Tiit Vahemets
TÜRI-ALLIKU RAAMATUKOGU	Aili Mäger
VILLEVERE RAAMATUKOGU	Maarika Niine
VÄÄTSA RAAMATUKOGU	Vaike Kuuse

• Tabel 5. Teeninduspiirkonna ja fondide suurus 2002

Valla/linna ja raamatukogu nimetus (juhataja)	Teeninduspiirkonna elanike arv	Kokku	Fondi suurus			
			Sealhulgas			
			raamatuid	ajakirjade aastakäike	auviseid	elektroonilisi teavikuid
PAIDE LINN						
Järvamaa KRK (Malle Kull)	9663	82528	79751	550	2219	8
TÜRI LINN						
Türi Raamatukogu (Esta Saksa)	6262	60406	59338	980	84	4
ALBU VALD						
Albu (Silvi Väinsalu)	516	7115	7115	0	0	0
Ahula (Reet Kuningas)	757	10822	10760	60	2	0
Järva-Madise (Kaja Leidtorp)	138	4052	4052	0	0	0
AMBLA VALD						
Ambla (Airi Kirsimaa)	560	16563	16319	241	0	3
Aravete (Ene Lõõnik)	1163	14260	13944	316	0	0
Käravete (Miine Reisenbuk)	417	9767	9614	118	35	0
Reinevere (Lembit Bahman)	221	6999	6984	15	0	0
IMAVERE VALD						
Imavere (Allika Jüris)	746	12011	11884	127	0	0
Käsukonna (Tiia Liivik)	294	7788	7553	235	0	0
JÄRVA-JAANI V.						
Järva-Jaani (Merike Kanarbik)	1482	21043	20843	200	0	0
Karinu (Eva Köster)	342	8210	8021	189	0	0
KABALA VALD						
Kabala (Ulvi Praks)	569	11789	11686	103	0	0
Ollepa (Eve Rõuk)	475	14789	14678	111	0	0
KAREDA VALD						
Kareda (Helena Siiroja)	824	12820	12756	24	8	3
KOERU VALD						
Ervita (Svetlana Lehter)	582	10532	10421	111	0	0
Koeru (Viivi Kallasaru)	1286	19850	19779	71	0	0
Vao (Ly Vihtol)	409	9671	9616	55	0	0
KOIGI VALD						
Koigi (Mare Nurmsalu)	838	13663	13484	174	5	0
Päinurme (Mall Lavrikov)	307	7567	7472	95	0	0
LEHTSE VALD						
Lehtse (Airi Nurk)	1634	16230	15989	241	0	0
OISU VALD						
Oisu (Heli Petrovits)	999	18630	18404	220	6	0
Taikse (Eve Oja)	337	8042	7897	145	0	0
PAIDE VALD						
Anna (Ülle Lepp)	365	9427	9324	103	0	0
Sargvere (Eha Martma)	512	10453	10438	14	1	0
Tarbja (Anne Läll)	923	6596	6581	15	0	0
R-ALLIKU VALD						
Roosna-Alliku (Viktoria Saarsalu)	878	12296	12195	99	2	0
Viisu (Tiit Vahemets)	413	7949	7901	48	0	0
TÜRI VALD						
Türi-Alliku (Aili Mäger)	963	10415	10347	68	0	0
Kolu (Tiia Pungar)	228	5588	5570	18	0	0
Laupa (Liina Jeena)	1432	10703	10573	130	0	0
Änari (Urve Elmik)	392	9272	9218	54	0	0
VÄÄTSA VALD						
Väätsa (Vaike Kuuse)	1377	14858	14772	82	3	1
KOKKU	38304	502704	495279	5012	2365	19
neist maal	22379	359770	356190	3482	62	7

• Tabel 6. Raamatukogude lugejad ja külastused 2000–2002

Valla/linna ja raamatukogu nimetus	2000		2001		2002	
	Lugejad	Külastused	Lugejad	Külastused	Lugejad	Külastused
PAIDE LINN						
Järvamaa KRK	3918	67812	3843	76040	4094	81119
TÜRI LINN						
Türi Raamatukogu	2839	66581	2809	64122	2755	76208
ALBU VALD						
Albu	208	1399	150	810	249	2076
Ahula	229	2048	246	2810	217	4022
Järva-Madise	54	227	63	244	52	270
AMBLA VALD						
Ambla	282	2811	271	2798	260	2632
Aravete	541	4591	524	4732	513	4166
Käravete	249	2871	241	2214	235	2154
Reinevere	91	652	94	665	91	641
IMAVERE VALD						
Imavere	320	2571	310	2004	297	3699
Käsukonna	178	1241	175	1254	170	965
JÄRVA-JAANI V.						
Järva-Jaani	642	6668	686	10961	655	10330
Karinu	91	1072	104	964	107	2680
KABALA VALD						
Kabala	229	2117	167	1831	169	1879
Ollepa	12	1295	158	1715	130	1627
Villevere	44	236	0	0	0	0
KAREDA VALD						
Kareda	350	6470	326	6890	328	8025
KOERU VALD						
Ervita	301	3076	287	2476	312	3241
Koeru	875	14624	902	15658	904	15680
Vao	331	3795	336	4337	336	4343
KOIGI VALD						
Koigi	520	6322	505	6446	512	8027
Päinurme	226	2880	232	2965	231	2656
LEHTSE VALD						
Lehtse	443	4348	404	3792	375	4891
OISU VALD						
Oisu	487	8221	498	10016	490	18888
Taikse	119	1685	142	1728	137	3161
PAIDE VALD						
Anna	108	1103	103	515	95	3523
Sargvere	162	1354	143	1064	149	1140
Tarbja	227	2691	231	3231	202	4480
R-ALLIKU VALD						
Roosna-Alliku	440	6684	430	7734	420	8065
Viisu	384	3678	321	3271	304	3319
TÜRI VALD						
Türi-Alliku	195	2086	210	2087	216	3737
Kolu	90	1165	89	1092	90	1182
Laupa	235	6638	229	6256	222	10264
Änari	174	1106	164	975	155	1223
VÄÄTSA VALD						
Väätša	370	2730	372	2761	362	2951
KOKKU						
neist maal	16072	244848	15765	256458	15834	303264
	9315	110455	9113	116296	8985	145937

• Tabel 7. Raamatukogude raamatufond 2000–2002

Valla/linna ja raamatukogu nimetus	2000		2001		2002	
	Rmt-fond	Eks. el. kohta	Rmt-fond	Eks. el. kohta	Rmt-fond	Eks. el. kohta
PAIDE LINN Järvamaa KRK	81702	7,9	80814	8,4	82528	8,5
TÜRI LINN Türi Raamatukogu	60899	8,8	58958	9,4	60406	9,6
ALBU VALD Albu	9597	14,6	6819	12,5	7115	13,8
Ahula	10812	13,2	11288	16,0	10822	14,3
Järva-Madise	3944	20,4	3991	24,8	4052	29,4
AMBLA VALD Ambla	13720	20,0	16027	27,3	16563	29,6
Aravete	13664	10,2	14389	12,0	14260	12,3
Käravete	9237	18,5	9491	23,6	9767	23,4
Reinevere	6807	23,6	6915	36,6	6999	31,7
IMAVERE VALD Imavere	1365	14,2	11701	15,6	12011	16,1
Käsukonna	7547	22,1	7620	26,4	7788	26,5
JÄRVA-JAANI V. Järva-Jaani	19788	11,8	20257	13,3	21043	14,2
Karinu	7855	17,9	8058	25,4	8210	24,0
KABALA VALD Kabala	11292	16,1	11602	25,1	11789	20,7
Ollepa	7936	20,5	14501	24,5	14789	31,1
Villevere	6917	32,6	0	0	0	0
KAREDA VALD Kareda	11882	12,2	12391	15,0	12820	15,6
KOERU VALD Ervita	10484	16,5	10374	18,4	10532	18,1
Koeru	18237	12,7	19054	12,3	19850	15,4
Vao	9176	19,2	9371	23,0	9671	23,6
KOIGI VALD Koigi	13343	13,8	13387	16,0	13663	16,3
Päinurme	7404	19,5	7308	22,7	7567	24,6
LEHTSE VALD Lehtse	15012	8,3	15589	9,4	16230	9,9
OISU VALD Oisu	17475	15,0	18097	17,3	18630	18,6
Taikse	7652	18,1	7849	25,9	8042	23,9
PAIDE VALD Anna	7645	16,0	7865	21,0	9427	25,8
Sargvere	9991	17,0	10289	21,1	10453	20,4
Tarbja	6020	5,8	6358	6,7	6596	7,1
R-ALLIKU VALD Roosna-Alliku	11256	11,0	11785	13,1	12296	14,0
Viisu	7423	14,3	7748	19,3	7949	19,2
TÜRI VALD Türi-Alliku	9812	10,8	10299	10,1	10415	10,8
Kolu	5807	23,7	5936	25,2	5588	24,5
Laupa	10020	7,4	10344	7,5	10703	7,5
Änari	9162	22,1	9357	24,2	9272	23,7
VÄÄTSA VALD Väätsa	13489	8,5	14144	10,4	14858	10,8
KOKKU neist maal	484372 341771	11,3 13,3	489976 350204	12,7 15,4	502704 359770	13,1 16,1

• Tabel 8. Raamatukogude laenutused 2000–2002

Valla/linna ja raamatukogu nimetus	2000 Laenutusi		2001 Laenutusi		2002 Laenutusi	
	kokku	el. kohta	kokku	el. kohta	kokku	el. kohta
PAIDE LINN Järvamaa KRK	135290	13,1	99610	10,3	114150	11,8
TÜRI LINN Türi Raamatukogu	128889	18,5	117746	18,7	110017	17,6
ALBU VALD Albu	6415	9,8	2852	5,2	4694	9,1
Ahula	5820	7,1	6785	9,6	6201	8,2
Järva-Madise	700	3,6	1015	6,3	727	12,2
AMBLA VALD Ambla	11805	17,2	10405	17,8	10245	18,3
Aravete	17632	13,2	16984	14,2	15712	13,5
Käravete	8748	17,5	7027	17,4	6245	15,0
Reinevere	5309	18,4	5042	26,7	5497	24,9
IMAVERE VALD Imavere	8535	10,6	7077	9,4	5464	7,3
Käsukonna	5433	15,9	6263	21,7	5329	18,1
JÄRVA-JAANI V. Järva-Jaani	23781	14,2	27508	18,0	25540	17,2
Karinu	4935	11,2	4083	12,9	4895	14,3
KABALA VALD Kabala	7821	11,2	6738	14,6	6932	12,2
Ollepa	3638	9,4	5508	9,3	4333	9,1
Villevere	583	2,8	0	0	0	0
KAREDA VALD Kareda	15048	15,4	15035	18,1	13815	16,8
KOERU VALD Ervita	20134	31,6	15838	28,1	16916	29,1
Koeru	27024	18,9	27118	17,6	28354	22,0
Vao	10781	22,6	12874	31,6	12902	31,5
KOIGI VALD Koigi	20765	21,5	20329	24,3	16586	19,8
Päinurme	9679	25,5	9631	30,0	8663	28,2
LEHTSE VALD Lehtse	4348	7,9	12808	7,7	12066	7,4
OISU VALD Oisu	22641	19,5	21238	20,3	20673	20,7
Taikse	7891	18,7	7827	25,8	8265	24,5
PAIDE VALD Anna	2761	5,8	1376	3,7	3196	8,8
Sargvere	2854	4,8	2376	4,9	2320	4,5
Tarbja	8642	8,3	10219	10,7	7464	8,1
R-ALLIKU VALD Roosna-Alliku	18022	17,7	18199	20,2	18200	20,7
Viisu	12918	24,9	12642	31,5	13017	31,5
TÜRI VALD Türi-Alliku	5640	6,2	5617	5,5	5909	6,1
Kolu	4188	17,1	5043	21,4	4553	20,0
Laupa	7808	5,8	7539	5,5	8594	6,0
Änari	4601	11,1	4409	11,4	4733	12,1
VÄÄTSA VALD Väätsa	11118	7,0	11240	8,2	10500	7,6
KOKKU neist maal	602142 337963	14,0 13,2	546001 328645	14,2 14,5	542707 318540	14,2 14,2