

15. Päästeteenistus

Järvamaa Päästeteenistus on Järva Maavalitsuse hallatav riigiasutus, mis täidab Järva maakonnas riiklikke ülesandeid kriisireguleerimise ning tuletõrje- ja päästealal. Järvamaa Päästeteenistuse struktuuriüksusteks on:

- operatiivteenistuse osakond;
- planeerimis- ja järelevalve osakond;
- häirekeskus;
- finantsosakond.

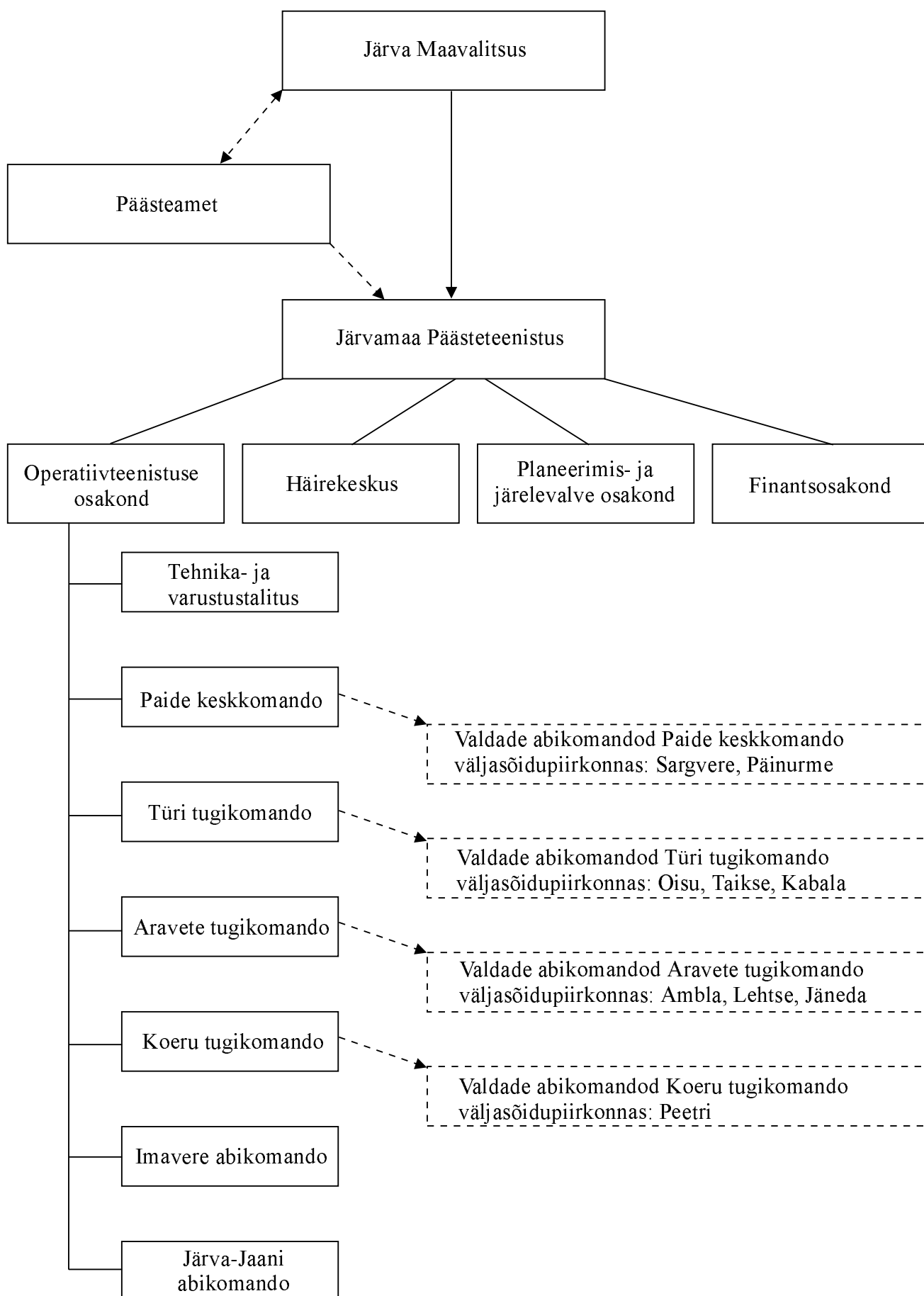
Olulisemad arengusammud 2001. aastal:

- Järvamaa Päästeteenistusel täitus 10. tegevusaasta.
- Alates 01. veebruarist 2001. a alustas operatiivteenistuse osakonna koosseisus tööd ööpäevaringne operatiivkorrapidaja valveteenistus. Läbi selle on tagatud alaline valmisolek juhtida suuremate õnnetuste puhul erinevate päästekomandode ja teiste operatiivteenistuste tööd.
- Koostöös Türi LV, Türi VV, Oisu VV ja Kabala VV ehitati Türi tugikomando garaažile juurdeehitus, mis andis komandole võimaluse garaažeerida täiendavalt üks päästeauto. Türi tugikomandosse paigutati seni Paides kasutatud päästeauto Scania TLF 2700 “Kärmas Katariina”.
- Koostöös Paide LV renoveeriti osaliselt üks Paide keskkomando päästeauto garaaž.
- Päästeameti kaudu soetati Järvamaa Päästeteenistusele uus põhiauto Scania TLF 2700

“Kärmas Katariina 3” ning 16 tonni vett mahutav paakauto Scania, mille uueks asukohaks on Paide keskkomando.

- Rootsi kolleegide käest saime kingituseks kasutatud väikebussi Chevrolet, mille me omal jõul ümber ehitasime ning see on päästeautona kasutusel Aravete tugikomandos.
- Päästeteenistus korraldas maakondliku õppuse “Mäo kolmnurk 2001”, milles mängiti erinevate operatiivteenistuste koostöös läbi suuremastaapne liiklusõnnetus.
- Päästeteenistus uuendas suuresti oma raadio-sidevahendeid ning Päästeameti kaudu soetati täiendavalt juurde kaasaegseid suitsusukeldumisel kasutatavaid raadiojaamu.
- Maakonna kesk- ja tugikomandod (Paide, Türi, Aravete, Koeru) on kõik varustatud liiklusõnnetusel inimeste päästmiseks vajalike lõikevahenditega.
- Tulekustutus- ja päästetöötajatele viidi läbi nõutavad kursused: “Suitsusukeldumise algkursus” ja “Tulekustutus- ja päästetööde kursus”.
- Kesk- ja esmatasandi juhtidele viidi läbi mitmeid lühikursusi ja õppepäevi (katastroofi-mediitsiin, avalikud suhted, ohtlikud ained, koolituse korraldusjne).
- Lisaks oleme astunud veel suur hulga väiksemaid, kuid tööd palju mõjutanud samme.

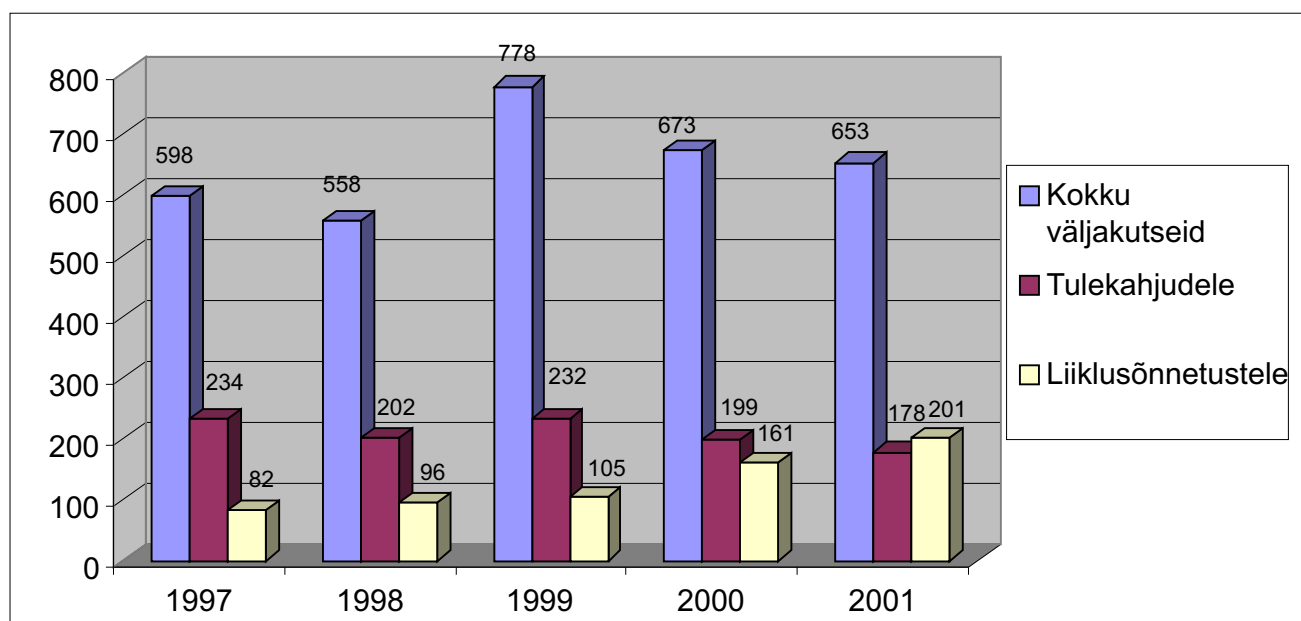
• Joonis 1. Järvamaa tuletõrje ja päästeala struktuurskeem



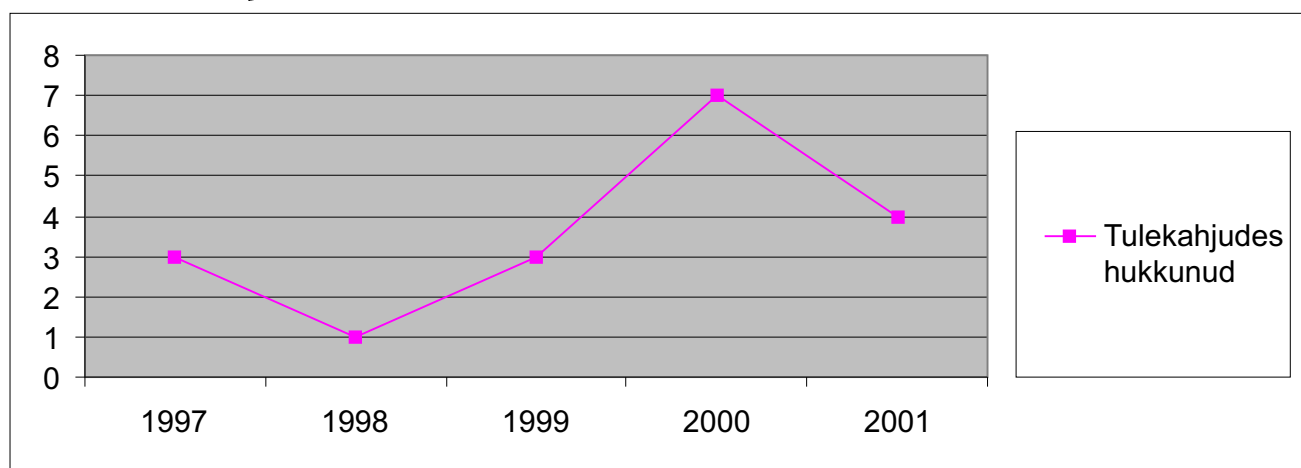
• Tabel 1. Järvemaal paiknev tulekustutus- ja päästetehnika

Väljasõidupiirkond, halduspiirkond	Komando	Auto tüüp	Auto liik	Veehulk (t)
1.Aravete tugikomando				
Ambla vald	Aravete tugikomando	AT- 40 (131) ZIL-431412	põhiauto paakauto	2.4 6.5
		AT- 30 (66) AT- 30 (66) Chevrolet	metsakustutusauto metsakustutusauto päästeauto	1.5 1.5 0,4
	Ambla abikomando	AT- 30 (66)	metsakustutusauto	1.5
Albu vald				
Lehtse vald	Lehtse abikomando	AT- 30 (66)	metsakustutusauto	1.5
	Jäneda abikomando	AT- 30 (66)	metsakustutusauto	1.5
2.Koeru tugikomando				
Koeru vald	Koeru tugikomando	AT- 40 (130) AT- 30 (66) AT- 30 (66)	põhiauto metsakustutusauto metsakustutusauto	2.2 1.5 1.5
Järva-Jaani vald	Järva-Jaani abikomando	AT- 30 (53A) Bedford	põhiauto põhiauto	1.9 7.7
Kareda vald	Peetri abikomando	AT- 30 (53A)	põhiauto	1.9
3.Paide keskkomando				
Paide linn	Paide keskkomando	Scania TLF-2700 AT- 40 (131) Scania AR- 30 (131)L 21 Toyota Dyna	põhiauto põhiauto paakauto autoredel transportauto	2.5 2.4 16,1
Paide vald				
Koigi vald				
Imavere vald	Imavere abikomando	ZIL-131 IFA-W50LA/TLF/GMK IFA-W50L/A	paakauto põhiauto transportauto	5.4 2.7
4. Türi tugikomando				
Türi linn	Türi tugikomando	Scania TLF-2700 VOLVO N 720 AT- 40 (131) MAZ- 5334 GAZ-53 AT- 40 (130)	põhiauto põhiauto põhiauto paakauto transportauto põhiauto	2,5 3,0 2.4 8.0 2.2
Türi vald				
Oisu vald	Oisu abikomando	AT-40(Ural)	paakauto	4.0
	Taikse abikomando	AT- 30 (66)	metsakustutusauto	1.5
Kabala vald	Kabala abikomando	AT- 30 (130) Scania	põhiauto paakauto	2.2 12.0
	Kahala abikomando	AT- 30 (53A)	põhiauto	1.9

• Joonis 2. Õnnetusjuhtumite arv Järvamaal 1997. – 2001. a.



• Joonis 3. Tulekahjudes hukkunud 1997. – 2001. a.



• Tabel 2. Tulekahjud linnades, valdades

	1997	1998	1999	2000	2001
Albu vald	9	7	9	6	7
Ambla vald	17	8	18	11	5
Imavere vald	9	9	5	5	14
Järva-Jaani vald	10	8	14	10	10
Kabala vald	9	9	6	3	1
Kareda vald	5	5	3	6	3
Koeru vald	8	15	27	21	13
Koigi vald	9	7	4	5	6
Lehtse vald	30	19	31	22	9
Oisu vald	8	6	14	3	6
Paide vald	24	9	24	14	22
Paide linn	36	51	33	36	36
Roosna-Alliku vald	7	7	3	12	5
Türi vald	17	14	20	24	13
Türi linn	27	20	17	18	24
Väätsa vald	9	8	4	3	4
Kokku	234	202	232	199	178