

18. PÄÄSTETEENISTUS

Järvamaa äästeteenistuse jõud 1996. aastal:

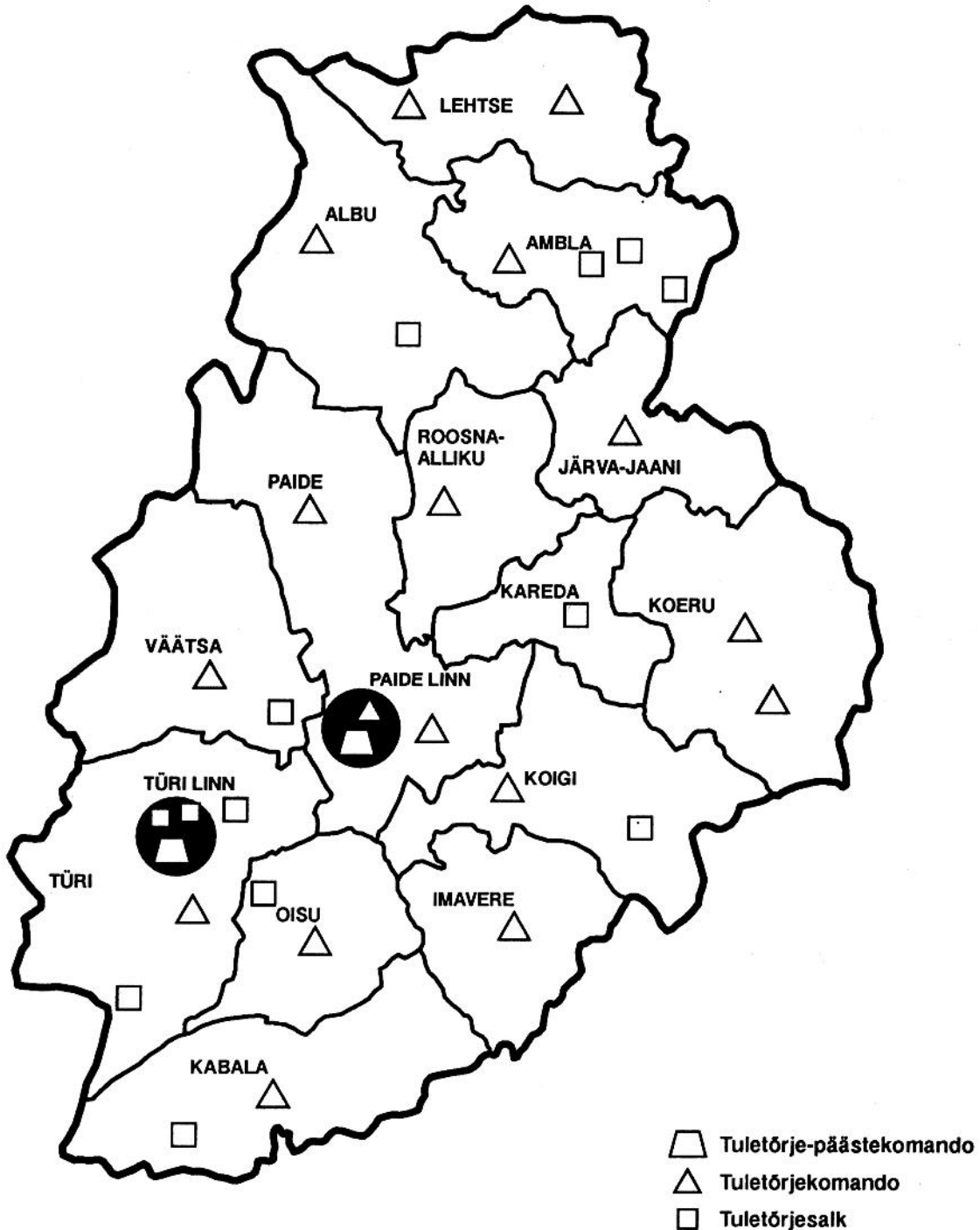
1. Päästeteenistuse põhja-, ida-, kesk- ja lõunaregiooni omavalitsuste ühisasutused – Aravete, Koeru, Paide ja Türi tuletõrje- ja päästekomandod (päästeteenistuse tugikomandod).

2. Omavalitsuste, ettevõtete, tuletõrjeseltside väljasõidumeeskonnad.

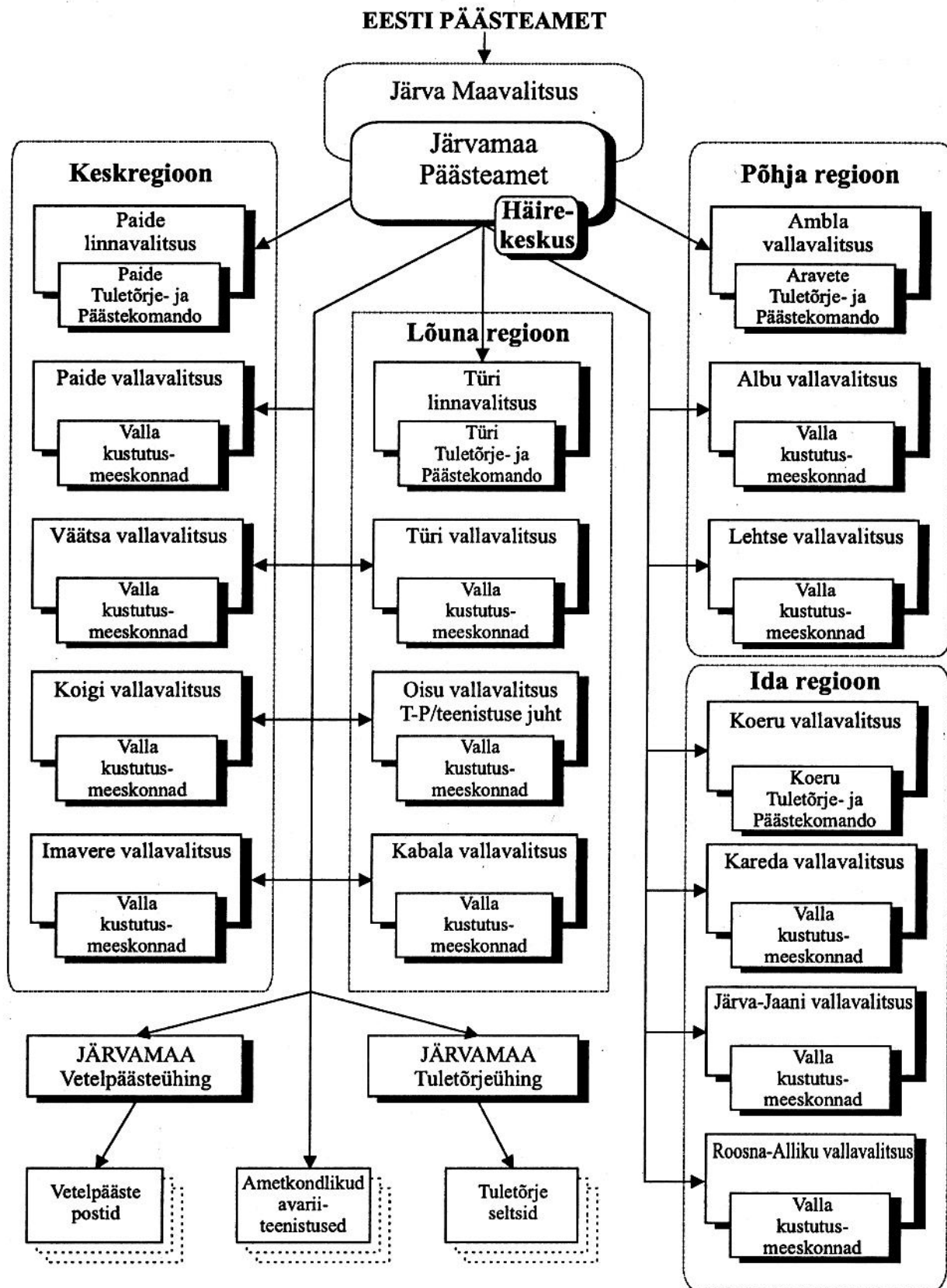
3. Järvamaa Vetelpäästeühingu vetelpääste-postid.

4. Ametkondade avariiteenistused.

Joonis 5: Järvamaa tuletõrje-päästejõudude dislotseerumise plaan



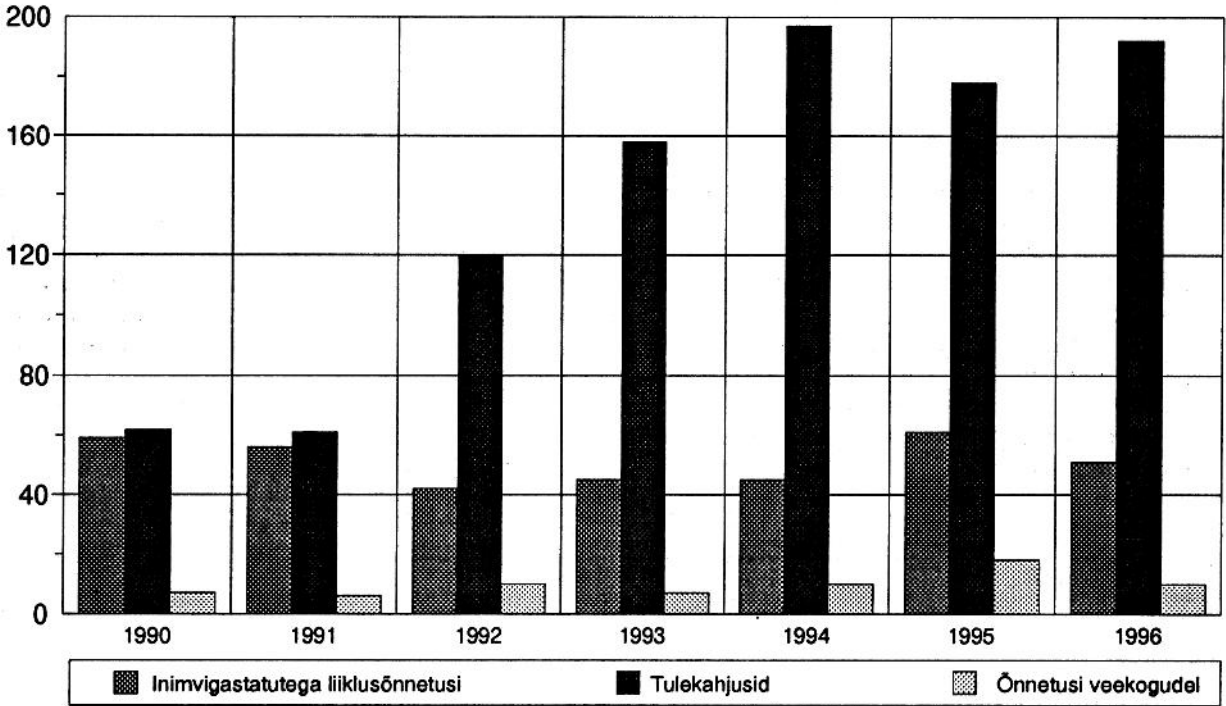
Joonis 6. Järvamaa tuletõrje- ja päästeteenistuse struktuurskeem



Tabel 129. Järva maakonnas paiknev tuletõrje- ja päästetehnika

Regioon, haldusterritoorium	Komando, väljasõidu meeskonna nimetus	Tuletõrje- ja päästetehnika			
		tüüp	otstarve	veemaht	
1. Põhjaregioon					
Ambla vald	Aravete komando	AT- 40 (131)	paakauto	2.4	
		AT- 30 (66)	paakauto	1.5	
	Ambla meeskond	AT- 30 (66)	paakauto	1.5	
		AT- 30 (66)	paakauto	1.5	
Albu vald	Albu meeskond	AT- 30 (53A)	paakauto	1.9	
	Peedu meeskond	AT- 30 (66)	paakauto	1.5	
Lehtse vald	Lehtse meeskond	AT- 30 (66)	paakauto	1.5	
	Jäneda meeskond	AT- 30 (66)	paakauto	1.5	
2. Idaregioon					
Koeru vald	Koeru komando	AT- 30 (66)	paakauto	1.5	
		AT- 30 (53A)	paakauto	1.9	
Järva-Jaani vald	Järva-Jaani meeskond	Bedford	tsisternauto	7.6	
Kareda vald	Peetri meeskond	AT- 30 (53A)	paakauto	1.9	
Roosna-Alliku vald	Roosna-Alliku meeskond	AT- 40 (53A)	paakauto	1.9	
3. Keskregioon					
Paide linn	Paide komando	AT- 40 (130)	paakauto	2.4	
		AT- 40 (133)	paakauto	5	
		AL- 30 (131)	autoreedel	-	
		Paide Masinatehase meeskond	AT- 40 (130)	paakauto	2.1
Paide vald	Anna meeskond	AT- 30 (53A)	paakauto	1.9	
	Sargvere meeskond	AT- 30 (53A)	paakauto	1.9	
Väätša vald	Väätša meeskond	AT- 40 (130)	paakauto	2.1	
		AT- 30 (53A)	paakauto	1.9	
	Väätša metskonna meeskond	AT- 30 (66)	paakauto	1.5	
Koigi vald	Koigi meeskond	AT- 40 (133)	paakauto	5	
	AS «AM» meeskond	AT- 30 (53A)	paakauto	1.9	
Imavere vald	Imavere AS «Rool» meeskond	AT- 30 (53A)	paakauto	1.9	
4. Lõunaregioon					
Türi linn	Türi komando	AT- 40 (130)	paakauto	2.1	
		AT- 40 (130)	paakauto	2.1	
		AT- 40 (131)	paakauto	2.4	
		AT- 30 (53)	paakauto	1.9	
		MAZ- 5334	tsisternauto	8.1	
		Bedford	paakauto	1	
		Mercedes	transportauto	-	
		RAS «Türi Mets» meeskond	AT- 40 (130)	paakauto	2.1
		AS «Prelex» meeskond	AT- 40 (130)	paakauto	2.1
Oisu vald	Oisu meeskond	«Ural»	paakauto	5	
		«Ural»	paakauto	4	
		Taikse meeskond	AT- 30 (66)	paakauto	1.5
Kabala vald	Kabala meeskond	AT- 30 (130)	paakauto	1.9	
	Kahala meeskond	AT- 30 (53A)	paakauto	1.9	

Graafik 40. Õnnetusjuhtumite arv Järvamaal 1990–1996



Graafik 41. Õnnetustes hukkunute arv Järvamaal 1990–1996

