

18. PÄÄSTETEENISTUS

Päästeteenistuse jõud:

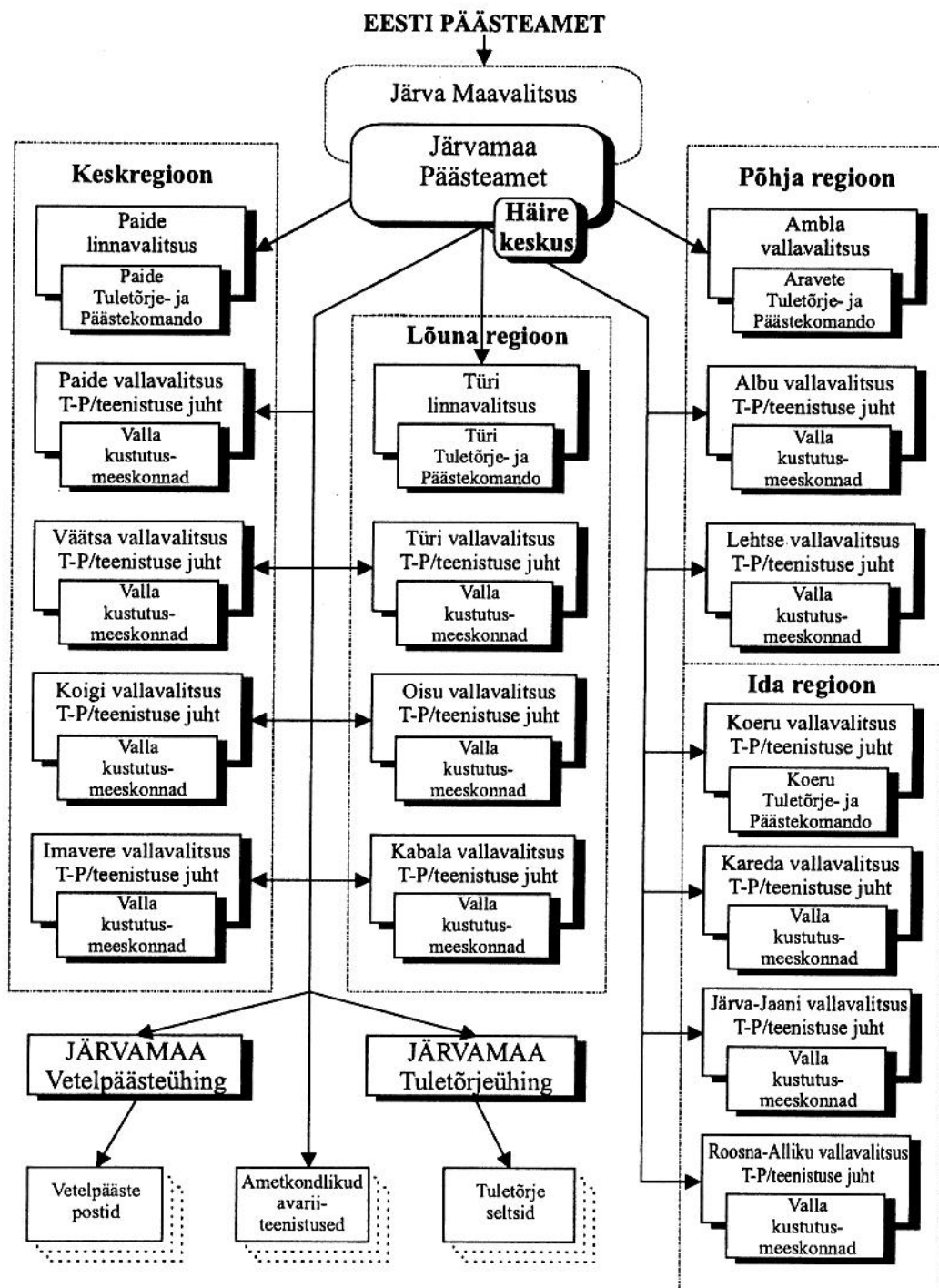
1. Päästeteenistuse põhja-, ida-, kesk- ja lõuna-regiooni omavalitsuste ühisasutused – Aravete, Koeru, Paide ja Türi tuletõrje- ja päästekomandod (päästeteenistuse tugikomandod).

2. Omavalitsuste, ettevõtete, tuletõrjeseltside väljasõidumeeskonnad.

3. Järvamaa Vetelpäästeühingu vetelpääste postid.

4. Ametkondade avariiteenistused.

Joonis 8. Järvamaa tuletõrje- ja päästeteenistuse struktuurskeem



Tabel 124. Järva maakonnas paiknev tuletõrje- ja päästetehnika

Regioon, haldus- territoorium	Komando, väljasõidu- meeskonna nimetus	Tuletõrje- ja päästetehnika			
		tüüp	otstarve	veemaht (t)	
1. Põhjaregioon					
Ambla vald	Aravete komando	AT- 40 (131)	paakauto	2.4	
	Käravete meeskond	AT- 30 (66)	paakauto	1.5	
	Ambla meeskond	AT- 30 (66)	paakauto	1.5	
	Roosna meeskond	AT- 30 (66)	paakauto	1.5	
Albu vald	Albu meeskond	AT- 30 (53A)	paakauto	1.9	
	Seidla meeskond	AT- 30 (66)	paakauto	1.5	
Lehtse vald	Lehtse meeskond	AT- 30 (66)	paakauto	1.5	
	Jäneda meeskond	AT- 30 (66)	paakauto	1.5	
2. Idaregioon					
Koeru vald	Koeru komando	AT- 30 (66)	paakauto	1.5	
	Ervita meeskond	AT- 30 (53A)	paakauto	1.9	
Järva-Jaani vald	Järva-Jaani meeskond	Bedford	tsisternauto	7.6	
Kareda vald	Peetri meeskond	AT- 30 (53A)	paakauto	1.9	
Roosna-Alliku vald	Roosna-Alliku meeskond	AT- 40 (53A)	paakauto	1.9	
3. Keskgregioon					
Paide linn	Paide komando	AT- 40 (130)	paakauto	2.4	
		AT- 40 (133)	paakauto	5.0	
		Ford F-600	transportauto	-	
	Paide Masinatehase meeskond	AT- 40 (130)	paakauto	2.1	
Paide vald	Anna meeskond	AT- 30 (53A)	paakauto	1.9	
	Sargvere meeskond	AT- 30 (53A)	paakauto	1.9	
Väätša vald	Väätša meeskond	AT- 40 (130)	paakauto	2.1	
		AT- 30 (53A)	paakauto	1.9	
	Väätša metskonna meeskond	AT- 30 (66)	paakauto	1.5	
Koigi vald	Koigi meeskond	AT- 40 (133)	paakauto	5.0	
	AS «AM» meeskond	AT- 30 (53A)	paakauto	1.9	
	Päinurme AS «Revika» meeskond	AT- 30 (66)	paakauto	1.5	
Imavere vald	Imavere AS «Rool» meeskond	AT- 30 (53A)	paakauto	1.9	
4. Lõunaregioon					
Türi linn	Türi komando	AT- 40 (130)	paakauto	2.1	
		AT- 40 (130)	paakauto	2.1	
		AT- 40 (131)	paakauto	2.4	
		AT- 30 (53)	paakauto	1.9	
		MAZ- 5334	tsisternauto	8.1	
		Bedford	paakauto	1.0	
		Mercedes	transportauto	-	
		RAS «Türi Mets» meeskond	AT- 40 (130)	paakauto	2.1
		AS «Prelvex» meeskond	AT- 40 (130)	paakauto	2.1
		Oisu vald	Oisu meeskond	«Ural»	paakauto
«Ural»	paakauto			4.0	
Taikse meeskond	AT- 30 (66)		paakauto	1.5	
Kabala vald	Kabala meeskond	AT- 30 (130)	paakauto	1.9	
	Kahala meeskond	AT- 30 (53A)	paakauto	1.9	

Tabel 125. Õnnetuste statistika aastail 1990-1995

	1990	1991	1992	1993	1994	1995
Liiklusõnnetusi	59	56	42	45	45	61
neis hukkus	15	24	18	13	7	19
sai vigastada	65	67	39	60	71	60
Tulekahjusid	62	61	120	158	197	178
neis hukkus	4	5	2	1	4	7
Veeõnnetusi	7	6	10	7	10	18
neis hukkus	-	1	3	3	3	3