

3. RAHVASTIK

JÄRVAMAA ELANIKE ARV VALDADE LÕIKES . seisuga 01.01.1994.a.

Albu vald	1635
Ambla vald	2878
Imavere vald	1072
Järva-Jaani vald	2220
Kabala vald	1297
Kareda vald	1112
Koeru vald	2897
Koigi vald	1368
Lehtse vald	1942
Oisu vald	1643
Paide vald	2025
Roosna-Alliku vald	1557
Türi vald	2825
Väätsa vald	1541
Paide linn	10639
Türi linn	7117
<hr/>	
Kokku	43768
s.h.maaelanikkond	26012

KÜMME SUURIMAT VÄHEMUSRAHVUST JÄRVAMAAL 1989.A.

Rahvus	Arv		Kokku	Sealhulgas		Osatäht.% elanik.
	mehed	naised		linnas	maal	
JUUDID	2	5	7	4	3	0.02
TATARLASED	4	8	12	5	7	0.03
LEEDULASED	11	21	32	20	12	0.07
POOLAKAD	13	20	33	18	15	0.08
LÄTLASED	12	22	34	12	22	0.08
VALGEVENELASED	74	61	135	59	76	0.31
SOOMLASED	260	341	601	223	378	1.38
UKRAINLASED	341	359	700	285	415	1.60
VENELASED	957	1131	2088	1235	853	4.78
<hr/>						
KOKKU	1674	1968	3642	1861	1781	8.62

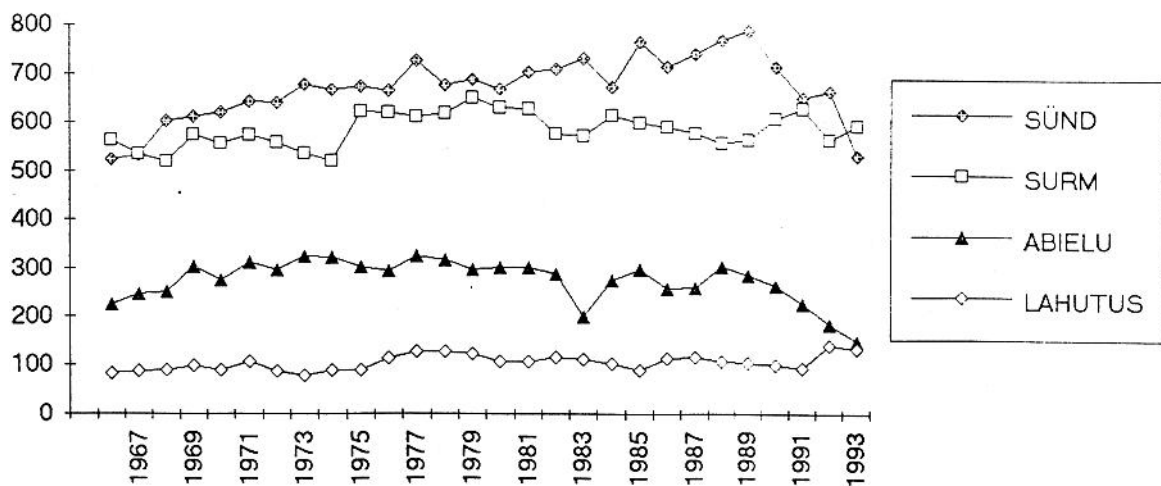
RAHVASTIKU SOOLIS-VANUSELINE JAOTUS 01.01.1994

		Kokku	0-4a.	5-9a.	10-14a.	15-19a.	20-24a.	25-29a.	30-34a.	35-39a.	40-44a.	45-49a.	50-54a.	55-59a.	60-64a.	65-69a.	70-74a.	75-79a.	80-84a.	85-
Järva	K	43746	3230	3611	3473	3470	3188	2758	3106	2988	2785	2407	2491	2371	2238	1845	1396	961	878	550
maakond	M	20482	1662	1790	1782	1809	1553	1317	1601	1456	1350	1159	1151	1125	976	662	454	272	228	135
	N	23264	1568	1821	1691	1661	1635	1441	1505	1532	1435	1248	1340	1246	1262	1183	942	689	650	415
Linna	K	17516	1125	1219	1289	1356	1313	1075	1191	1273	1253	1105	1115	1036	973	753	570	344	329	197
rahvastik	M	8084	581	639	671	719	631	482	617	580	572	505	501	469	432	269	179	110	93	34
	N	9432	544	580	618	637	682	593	574	693	681	600	614	567	541	484	391	234	236	163
Maa	K	26230	2105	2392	2184	2114	1875	1683	1915	1715	1532	1302	1376	1335	1265	1092	826	617	549	353
rahvastik	M	12398	1081	1151	1111	1090	922	835	984	876	778	654	650	656	544	393	275	162	135	101
	N	13832	1024	1241	1073	1024	953	848	931	839	754	648	726	679	721	699	551	455	414	252

PERESÜNDMUSTE DÜNAAMIKA JÄRVAMAAL.

AASTA	Sünd	Surm	'Abielu	Lahutuste %	
				Lahutus	abieludest
1966	524	564	224	83	37
1967	532	534	246	87	35
1968	602	518	250	89	36
1969	612	573	303	98	32
1970	620	557	274	89	32
1971	642	574	313	107	34
1972	639	558	296	88	30
1973	677	537	326	79	24
1974	667	521	323	91	28
1975	673	622	303	90	30
1976	665	621	295	115	39
1977	725	611	325	128	40
1978	676	618	316	128	41
1979	686	649	296	124	42
1980	666	629	301	107	36
1981	701	626	301	108	36
1982	709	577	289	117	40
1983	731	571	199	113	38
1984	670	613	274	104	38
1985	764	598	296	90	30
1986	712	590	257	114	44
1987	740	577	260	116	45
1988	768	557	304	107	35
1989	787	562	285	105	37
1990	712	607	263	102	39
1991	648	627	227	95	42
1992	663	564	184	140	76
1993	531	591	149	134	81

DEMOGRAAFILIST OLUKORDA MÕJUTAVATE SÜNDMUSTE ARVUD.



KESKMINE ELUIGA JÄRVAMAAL.

Vald, linn	Keskmine eluiga	Eraldi	
		meestel	naistel
Paide linn	68,4	62,9	73,8
Türi linn	69,9	64,8	75,0
Albu vald	74,3	68,5	80,1
Ambla vald	68,7	62,9	74,4
Imavere vald	75,6	74,5	76,6
Järva-Jaani vald	67,0	58,5	75,4
Kabala vald	65,0	55,0	74,9
Kareda vald	66,6	62,6	70,5
Koeru vald	75,7	71,8	79,5
Koigi vald	69,0	60,3	77,6
Lehtse vald	69,2	67,5	70,9
Oisu vald	68,2	63,9	72,5
Paide vald	66,6	55,8	77,3
Roosna-Alliku vald	61,1	56,2	66,0
Türi vald	69,4	62,3	76,4
Väätsa vald	68,2	61,0	75,4
JÄRVAMAA	68,9	63,0	74,8

SÜNNID, SURMAD, IIVE JÄRVAMAAL 1993.a.

Vald, linn	Sünd	Surm	Loomulik
			iive
Paide linn	114	115	-1
Türi linn	86	100	-14
Albu vald	29	24	5
Ambla vald	34	32	2
Imavere vald	16	20	-4
Järva-Jaani vald	24	34	-10
Kabala vald	23	15	8
Kareda vald	15	21	-6
Koeru vald	40	76	-36
Koigi vald	18	17	1
Lehtse vald	13	24	-11
Oisu vald	16	19	-3
Paide vald	27	24	3
Roosna-Alliku vald	25	13	12
Türi vald	33	36	-3
Väätsa vald	18	21	-3
KOKKU	531	591	-60

ABIELUD, LAHUTUSED JÄRVAMAAL.

Aasta	Abielu	Lahutus
1983	299	113
1984	274	104
1985	296	90
1986	257	114
1987	260	116
1988	304	107
1989	285	105
1990	263	102
1991	227	95
1992	184	140
1993	149	134

Abielude registreerimiste arv on viimase viie aasta jooksul pidevalt vähenenud. Kui 1983 aastal moodustas abielulahutuste suhtes 38%, siis 1993 aastal moodustas see 81%.

Märkimisväärselt ei ole suurenenud abielu lahutamiste üldarv, kuid oluliselt on vähenenud abielude registreerimiste arv.

LAHUTATUD ABIELUDE KESTVUS.

Abielu kestvus	Aasta 1992		Aasta 1993	
	Lahutuste arv	%	Lahutuste arv	%
kuni 1 aasta	3	2	1	1
1-3 aastat	12	9	10	7
4-5 aastat	19	14	17	13
6-10 aastat	39	28	28	21
11-15 aastat	32	23	27	20
16-20 aastat	10	7	24	18
21-25 aastat	11	8	12	9
26-30 aastat	7	5	6	4
üle 30 aasta	7	5	9	7
KOKKU	140		134	

Aastate vältel on loetud kõige kriitilisemateks abieluaastateks 6-10 aastani. Kuid 1993.a. on kõrged näitajad ka 16-20 ja veel kauemgi kestnud abielude puhul.

ALAEALISTE LASTE ARV LAHUTATUD ABIELUDES.

Aasta	Abielu lahutusi	Alaealiste laste arv					
		Ei oma	üks	kaks	kolm	neli	viis
1983	113	33	36	37	5		2
1984	104	31	38	30	5		
1985	90	29	39	18	3	1	
1986	114	32	53	27	1		1
1987	116	34	40	36	4		2
1988	107	29	41	28	8		1
1989	105	27	35	36	5		2
1990	102	31	29	37	4	1	
1991	95	27	42	22	4		
1992	140	47	50	32	10	1	
1993	134	45	53	25	11		

Võrreldes varasemate aastatega on viimasel kahel aastal järsult suurenenud abielulahutuste arv nendes perekondades, kus on kolm alaealist last. Nelja- ja viielapselistes peredes on abielu lahutamise juhtumeid väga harva.

**VABAABIELU ELAVATE LASTEVANEMATE LASTE
OSAKAAL ABIELUST SÜNDINUD LASTE SUHTES 1993.A.**

Vald/ linn	Sünd	Isadus	%
Paide linn	114	55	48
Türi linn	86	24	28
Albu vald	29	7	24
Ambla vald	34	14	41
Imavere vald	16	7	44
Järva-Jaani vald	24	7	29
Kabala vald	23	9	39
Kareda vald	15	6	40
Koeru vald	40	13	33
Koigi vald	18	10	56
Lehtse vald	13	5	38
Oisu vald	16	3	19
Paide vald	27	12	44
Roosna-Alliku vald	25	12	48
Türi vald	33	13	39
Väätsa vald	18	3	17
KOKKU	531	200	38

Nagu nähtub analüüsist sünnib mitte-registreeritud kooselust ehk nn. vabaabielust kõige enam lapsi Koigi, Roosna-Alliku, Paide ja Imavere vallas ning Paide linnas.

Kõige vähem sünnib vabaabielust lapsi Väätsa ja Oisu vallas.